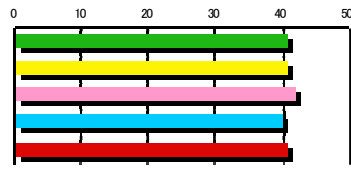


H21年度新入生保護者アンケート 集計

[1] 所属学科

1=機械, 2=電気, 3=情報, 4=物質, 5=建築

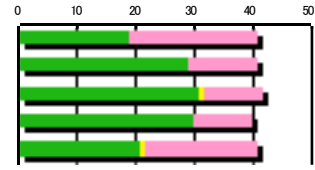
	1	2	3	4	5
M	41	0	0	0	0
E	0	41	0	0	0
I	0	0	42	0	0
C	0	0	0	40	0
A	0	0	0	0	41
Z	41	41	42	40	41



[2] 寮生・通学生の別

1=自宅通学生, 2=下宿・間借りからの通学生, 3=寮生

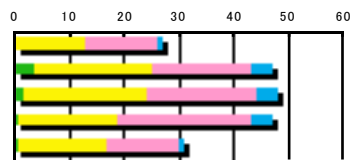
	1	2	3
M	19	0	22
E	29	0	12
I	31	1	10
C	30	0	10
A	21	1	19
Z	130	2	73



[3] 通学生の通学方法

1=徒歩, 2=公共交通機関, 3=自転車, 4=自家用車で送迎, 5=その他

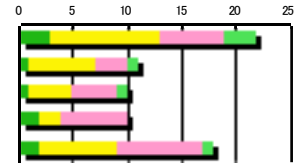
	1	2	3	4	5
M	0	13	13	1	0
E	4	21	18	4	0
I	2	22	20	4	0
C	1	18	24	4	0
A	1	16	13	1	0
Z	8	90	88	14	0



[4] 寮生活について

1=心配ない, 2=おおむね心配ない, 3=やや心配, 4=心配がある

	1	2	3	4
M	3	10	6	3
E	1	6	3	1
I	1	4	4	1
C	2	2	6	0
A	2	7	8	1
Z	9	29	27	6



[5] 有明高専を最初に知ったのは

1=以前から知っていた, 2=ホームページ, 3=ポスター・パンフレット等, 4=中学の先生,

5=塾からの情報, 6=中学校での学校説明会, 7=お子様から, 8=知人(身内, 親戚等), 9=その他

	1	2	3	4	5	6	7	8	9
M	24	1	2	3	1	1	2	9	1
E	25	1	3	2	2	0	1	7	1
I	34	0	0	1	1	0	4	3	0
C	31	1	1	1	0	0	1	5	0
A	26	3	4	1	1	0	3	3	1
Z	140	6	10	8	5	1	11	27	3

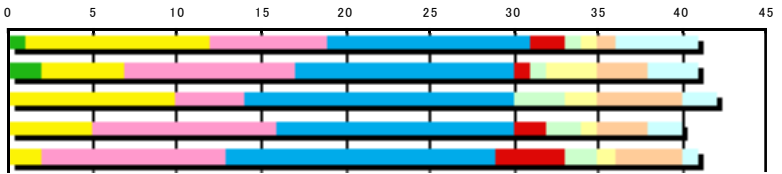


[6] 有明高専受験を決定した時期

1=締め切り直前, 2=昨年12月頃, 3=昨年10月頃, 4=中学3年生の1学期頃,

5=中学2年生の3学期頃, 6=中学2年生の2学期頃, 7=中学2年生の1学期頃, 8=中学1年生の頃, 9=それ以前

	1	2	3	4	5	6	7	8	9
M	1	11	7	12	2	1	1	1	5
E	2	5	10	13	1	1	3	3	3
I	0	10	4	16	0	3	2	5	2
C	0	5	11	14	2	2	1	3	2
A	0	2	11	16	4	2	1	4	1
Z	3	33	43	71	9	9	8	16	13

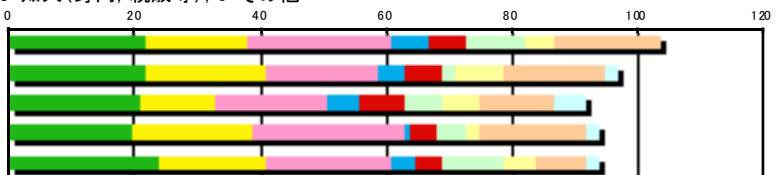


[7] 進路決定の際、有明高専の情報を何で得ましたか。

1=ホームページ, 2=ポスター・パンフレット等, 3=オープンカレッジ, 4=中学の先生,

5=塾からの情報, 6=中学校での学校説明会, 7=お子様から, 8=知人(身内, 親戚等), 9=その他

	1	2	3	4	5	6	7	8	9
M	22	16	23	6	6	9	5	17	0
E	22	19	18	4	6	2	8	16	2
I	21	12	18	5	7	6	6	12	5
C	20	19	24	1	4	5	2	17	2
A	24	17	20	4	4	10	5	8	2
Z	109	83	103	20	27	32	26	70	11

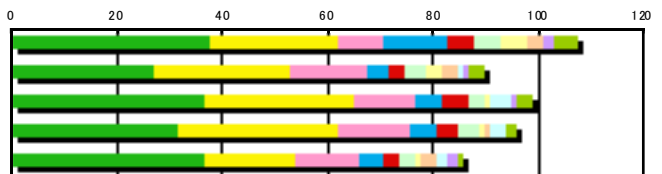


[8] 有明高専入学の決め手

1=お子様本人の希望, 2=就職率が高い, 3=大学へ編入学できる, 4=専攻科へ進学できる, 5=学生教育がしっかりしている

6=経済性, 7=JABEEに認定されている, 8=寮がある, 9=中学校あるいは塾の先生の進路指導, 0=立地・環境が良い, a=設備が良い, b=その他

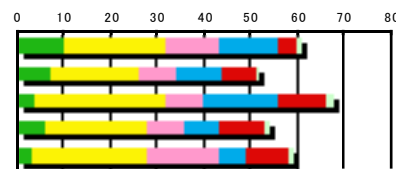
	1	2	3	4	5	6	7	8	9	0	a	b
M	38	24	9	12	5	5	5	3	0	0	2	5
E	27	26	15	4	3	4	3	3	1	0	1	3
I	37	28	12	5	5	3	1	0	4	0	1	3
C	32	30	14	5	4	4	1	1	3	0	0	2
A	37	17	12	5	3	3	1	3	2	0	2	1
Z	171	125	62	31	20	19	11	10	10	0	6	14



[9] 入学後に心配な事がありますか。

1=ない, 2=学業, 3=寮生活, 4=学校生活, 5=通学, 6=その他

	1	2	3	4	5	6
M	10	22	11	13	4	1
E	7	19	8	10	7	1
I	4	28	8	16	10	2
C	6	22	8	7	10	1
A	3	25	15	6	9	1
Z	30	116	50	52	40	6



[10] アドミッションポリシーを意識されましたか

1=意識した, 2=意識しなかった

	1	2
M	28	10
E	26	9
I	27	14
C	27	11
A	26	11
Z	134	55

