

# アンケート結果の集計(卒業生)

※以下における略記は、次の通りです。

・ n :学科等    2 3 4 5 :選択肢番号

・ M:機械工学科5年, E:電気工学科5年, I:電子情報工学科5年, C:物質工学科5年, A:建築学科5年, Z:5学年

※[満足度], [必要性], [教育実状], [到達度], [時間数]に関する設問での回答の選択肢は、次の通りです。

・[満足度]:1満足している 2おおむね満足している 3やや不満である 4不満である

・[必要性]:1必要 2少し必要 3余り必要でない 4必要でない

・[教育実状]:1適正 2おおむね適正 3やや不適正 4不適正

・[到達度]:1身に付いた 2おおむね身に付いた 3少し身に付いた 4身に付かなかつた

・[時間数]:1増やす 2そのまま 3減らす

ただし、'03のみ、1もっと増やす 2少し増やす 3少し減らす 4もっと減らす

●4ページ以降の表の数値について

[満足度]等4つの選択肢に関する表

	p15	p16	p17	p19	pt
*	H15	H16	H17	H19	H19
1	f12	f13	f14	f16	f16
2	f22	f23	f24	f26	f26
3	f32	f33	f34	f36	f36
4	f42	f43	f44	f46	f46

・fij:度数

・pi:『○○度』(1と2の回答の%値)  $pi=100*(f1i+f2i)/(f1i+f2i+f3i+f4i)$

[ある][なし]など2つの選択肢に関する表

	p15	p16	p17	p19	pt
*	H15	H16	H17	H19	H19
1	f12	f13	f14	f16	f16
2	f22	f23	f24	f26	f26

・fij:度数

・pi:1の回答の%値  $pi=100*f1i/(f1i+f2i)$

【A: 回答者自身に関する質問】

○所属学科

1機械 2電気 3電子情報 4工業化学又は物質 5建築

M	H15	H16	H17	H19	計
1	30	28	10	23	91
2	0	0	0	0	0
3	0	0	0	0	0
4	0	0	0	0	0
5	0	0	0	0	0

E	H15	H16	H17	H19	計
1	0	0	0	0	0
2	25	24	9	16	74
3	0	0	0	0	0
4	0	0	0	0	0
5	0	0	0	0	0

I	H15	H16	H17	H19	計
1	0	0	0	0	0
2	0	0	0	0	0
3	20	10	18	13	61
4	0	0	0	0	0
5	0	0	0	0	0

C	H15	H16	H17	H19	計
1	0	0	0	0	0
2	0	0	0	0	0
3	0	0	0	0	0
4	29	34	17	17	97
5	0	0	0	0	0

A	H15	H16	H17	H19	計
1	0	0	0	0	0
2	0	0	0	0	0
3	0	0	0	0	0
4	0	0	0	0	0
5	36	35	19	15	105

Z	H15	H16	H17	H19	計
1	30	28	10	23	91
2	25	24	9	16	74
3	20	10	18	13	61
4	29	34	17	17	97
5	36	35	19	15	105

○卒業年(西暦下二桁でお答えください。)

M	H15	H16	H17	H19	計
04	0	0	0	2	2
03	0	0	0	2	2
02	0	0	0	0	0
01	10	1	3	0	14
00	0	0	0	4	4
99	4	2	0	0	6
98	0	0	0	0	0
97	7	0	1	0	8
96	2	0	0	3	5
95	1	0	2	1	4
94	0	6	0	0	6
93	6	1	2	0	9
92	0	8	0	0	8
91	0	0	1	6	7
90	0	3	0	0	3
89	0	0	1	4	5
88	0	2	0	0	2
87	0	0	0	0	0
86	0	5	0	0	5

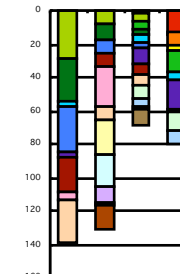
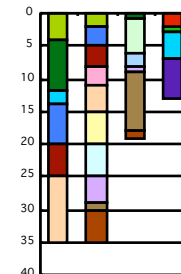
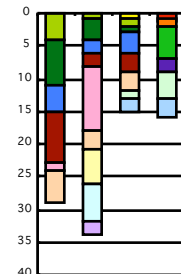
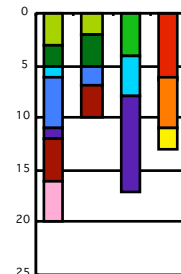
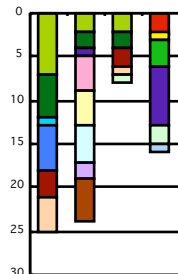
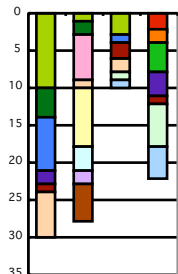
E	H15	H16	H17	H19	計
04	0	0	0	2	2
03	0	0	0	0	0
02	0	0	0	1	1
01	7	2	2	0	11
00	0	0	0	3	3
99	5	2	2	0	9
98	1	0	0	0	1
97	5	0	0	0	5
96	0	1	0	7	8
95	3	0	2	0	5
94	0	4	0	0	4
93	4	0	1	0	5
92	0	4	0	0	4
91	0	0	1	2	3
90	0	4	0	0	4
89	0	0	0	1	1
88	0	2	0	0	2
87	0	0	0	0	0
86	0	5	0	0	5

I	H15	H16	H17	H19	計
04	0	0	0	6	6
03	0	0	0	5	5
02	0	0	0	2	2
01	3	2	0	0	5
00	0	0	4	0	4
99	2	3	0	0	5
98	1	0	4	0	5
97	5	2	0	0	7
96	1	0	9	0	10
95	4	3	0	0	7
94	4	0	0	0	4
93	0	0	0	0	0
92	0	0	0	0	0
91	0	0	0	0	0
90	0	0	0	0	0
89	0	0	0	0	0
88	0	0	0	0	0
87	0	0	0	0	0
86	0	0	0	0	0

C	H15	H16	H17	H19	計
04	0	0	0	1	1
03	0	0	0	1	1
02	0	0	1	0	1
01	4	1	1	0	6
00	0	0	0	5	5
99	7	3	1	0	11
98	0	0	0	0	0
97	4	2	3	0	9
96	0	0	0	2	2
95	8	2	3	0	13
94	1	10	0	0	11
93	5	3	3	0	11
92	0	5	0	0	5
91	0	0	1	4	5
90	0	6	0	0	6
89	0	0	2	3	5
88	0	2	0	0	2
87	0	0	0	0	0
86	0	0	0	0	0

A	H15	H16	H17	H19	計
04	0	0	0	2	2
03	0	0	0	0	0
02	0	0	0	0	0
01	4	2	0	0	6
00	0	0	0	1	1
99	8	0	1	0	9
98	2	0	0	4	6
97	6	3	0	0	9
96	0	0	0	6	6
95	5	3	0	0	8
94	0	3	0	0	3
93	10	4	0	0	14
92	0	5	0	0	5
91	0	0	5	0	5
90	0	5	0	0	5
89	0	0	2	0	2
88	0	4	1	0	5
87	0	1	9	0	10
86	0	5	1	0	6

Z	H15	H16	H17	H19	計
04	0	0	0	13	13
03	0	0	0	8	8
02	0	0	1	3	4
01	28	8	6	0	42
00	0	0	4	13	17
99	26	10	4	0	40
98	4	0	4	4	12
97	27	7	4	0	38
96	3	1	9	18	31
95	21	8	7	1	37
94	5	23	0	0	28
93	25	8	6	0	39
92	0	22	0	0	22
91	0	0	8	12	20
90	0	18	0	0	18
89	0	0	5	8	13
88	0	10	1	0	11
87	0	1	9	0	10
86	0	15	1	0	16



○性別

1男性 2女性

M	H15	H16	H17	H19	計
1	29	28	10	23	90
2	1	0	0	0	1

E	H15	H16	H17	H19	計
1	24	23	8	15	70
2	1	1	1	1	4

I	H15	H16	H17	H19	計
1	11	3	10	11	35
2	9	7	8	2	26

C	H15	H16	H17	H19	計
1	12	25	9	11	57
2	17	8	8	6	39

A	H15	H16	H17	H19	計
1	21	24	17	8	70
2	15	11	1	7	34

Z	H15	H16	H17	H19	計
1	97	103	54	68	322
2	43	27	18	16	104

○卒業後の進路

1就職 2大学進学 3専攻科進学 4その他

M	H15	H16	H17	H19	計
1	22	24	6	16	68
2	6	3	3	3	15
3	2	0	1	4	7
4	0	1	0	0	1

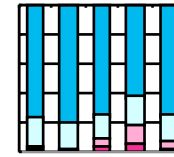
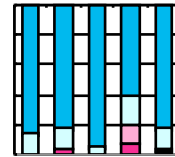
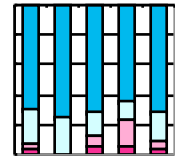
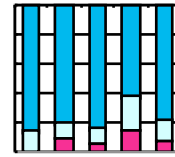
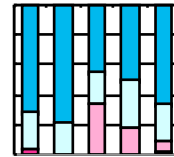
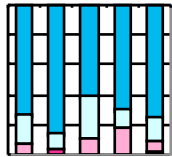
E	H15	H16	H17	H19	計
1	18	19	4	8	49
2	6	5	2	5	18
3	0	0	3	3	6
4	1	0	0	0	1

I	H15	H16	H17	H19	計
1	17	8	15	8	48
2	3	1	2	3	9
3	0	0	0	0	0
4	0	1	1	2	4

C	H15	H16	H17	H19	計
1	20	25	12	11	68
2	7	8	3	2	20
3	1	0	1	3	5
4	1	0	1	1	3

A	H15	H16	H17	H19	計
1	31	29	18	9	87
2	5	5	1	3	14
3	0	0	0	2	2
4	0	1	0	1	2

Z	H15	H16	H17	H19	計
1	108	105	55	52	320
2	27	22	11	16	76
3	3	0	5	12	20
4	2	3	2	4	11



○現在の勤務先での職種

1研究・開発 2設計 3生産・施工現場 4営業 5一般事務 6企業の経営管理 7教育機関 8メンテナンス 9品質管理 0その他 ※03は、1研究・開発 2設計 3生産・施工現場 4営業 5一般事務 6企業の経営管理 7その他

M	H15	H16	H17	H19	計
1	2	8	1	3	14
2	11	3	4	4	22
3	8	3	0	6	17
4	1	2	1	0	4
5	0	0	0	0	0
6	0	2	0	0	2
7	3	0	1	0	4
8	0	3	1	6	10
9	0	1	0	1	2
0	1	6	2	3	12

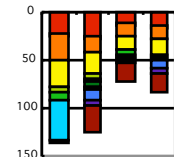
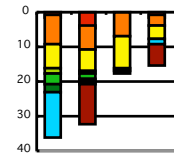
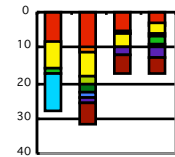
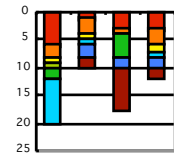
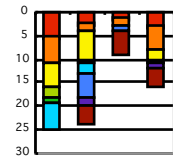
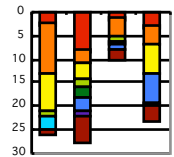
E	H15	H16	H17	H19	計
1	5	2	1	3	11
2	6	2	2	5	15
3	5	6	0	2	13
4	2	1	0	0	3
5	1	0	0	1	2
6	0	0	0	0	0
7	6	2	0	0	8
8	0	5	1	0	6
9	0	2	0	1	3
0	0	4	5	4	13

I	H15	H16	H17	H19	計
1	6	1	3	3	13
2	2	3	1	3	9
3	1	1	0	1	3
4	1	0	0	0	1
5	2	0	4	0	6
6	0	0	0	0	0
7	8	1	0	1	10
8	0	2	2	2	6
9	0	0	0	0	0
0	0	2	8	2	12

C	H15	H16	H17	H19	計
1	8	10	5	3	26
2	0	1	1	0	2
3	8	7	4	3	22
4	0	2	0	1	3
5	1	0	0	2	3
6	0	0	3	0	3
7	11	0	0	0	11
8	0	1	0	0	1
9	0	2	2	3	7
0	0	6	5	4	15

A	H15	H16	H17	H19	計
1	1	4	0	1	6
2	8	7	7	3	25
3	7	6	9	4	26
4	2	1	1	0	4
5	3	1	0	0	4
6	2	1	1	0	4
7	13	0	0	1	14
8	0	0	0	0	0
9	0	1	0	0	1
0	0	11	0	6	17

Z	H15	H16	H17	H19	計
1	22	25	10	13	70
2	27	16	15	15	73
3	29	23	13	16	81
4	6	6	2	1	15
5	7	1	4	3	15
6	2	6	1	1	10
7	41	3	1	2	47
8	0	11	4	8	23
9	0	6	2	5	13
0	1	29	20	19	69



○卒業後取得した資格(所属学科には関係なくお答え下さい。複数回答可)

1ボイラー・タービン関係資格 2圧力容器関係資格 3非破壊検査技術者技量認定 4溶接関係資格 5冷凍空調関係資格 6自動車整備士に関連する資格 7航空整備士に関連する資格 8CAD利用技術者資格 9海技士に関連する資格

M	H15	H16	H17	H19	計
1	1	1	0	5	7
2	2	1	0	1	4
3	0	0	0	1	1
4	1	3	1	1	6
5	0	2	0	0	2
6	0	3	0	1	4
7	0	0	0	0	0
8	2	1	0	0	3
9	0	0	0	0	0
0	0	0	0	0	0

E	H15	H16	H17	H19	計
1	2	2	0	0	4
2	0	0	0	0	0
3	0	0	0	0	0
4	3	1	0	0	4
5	1	0	1	0	2
6	1	0	0	0	1
7	0	0	0	0	0
8	0	1	0	0	1
9	0	1	0	0	1
0	0	0	0	0	0

I	H15	H16	H17	H19	計
1	0	1	0	0	1
2	0	0	0	0	0
3	0	0	0	0	0
4	0	0	0	0	0
5	0	0	0	0	0
6	0	0	0	0	0
7	0	0	0	0	0
8	0	0	0	0	0
9	0	0	0	0	0
0	0	0	0	0	0

C	H15	H16	H17	H19	計
1	4	3	1	1	9
2	0	4	2	0	6
3	0	0	0	0	0
4	1	2	0	2	5
5	0	2	2	0	4
6	0	0	0	0	0
7	0	0	0	0	0
8	0	0	1	1	2
9	0	0	0	0	0
0	0	0	0	0	0

A	H15	H16	H17	H19	計
1	0	2	0	0	2
2	0	1	0	0	1
3	0	0	0	0	0
4	0	2	0	0	2
5	0	0	0	0	0
6	0	0	0	0	0
7	0	0	0	0	0
8	0	0	0	0	0
9	0	1	0	0	1
0	0	0	0	0	0

Z	H15	H16	H17	H19	計
1	7	9	1	6	23
2	2	6	2	1	11
3	0	0	0	1	1
4	5	8	1	3	17
5	1	4	3	0	8
6	1	3	0	1	5
7	0	0	0	0	0
8	2	2	1	1	6
9	0	2	0	0	2
0	0	0	0	0	0

1電気主任技術者(第三種) 2電気主任技術者(第一・第二種) 3工事担任者(各種) 4電気通信主任技術者 5電気工事士(第一・第二種)

6特殊無線技術士 7ラジオ音響技能検定 8有線テレビジョン放送技術者 9陸上無線技術者 0無線通信士(各種)

M	H15	H16	H17	H19	計
1	0	1	0	0	1
2	0	0	0	0	0
3	0	1	0	0	1
4	0	0	0	0	0
5	0	0	0	0	0
6	0	0	0	0	0
7	0	0	0	0	0
8	1	0	0	0	1
9	1	0	0	0	1
0	1	1	1	0	3

E	H15	H16	H17	H19	計
1	2	3	3	1	9
2	0	1	0	0	1
3	3	3	0	2	8
4	0	0	0	0	0
5	1	5	2	2	10
6	0	2	0	0	2
7	0	0	0	0	0
8	0	0	0	0	0
9	0	0	0	0	0
0	0	1	0	0	1

I	H15	H16	H17	H19	計
1	0	0	0	0	0
2	0	0	0	0	0
3	0	0	1	0	1
4	0	1	0	0	1
5	0	0	1	0	1
6	0	0	1	0	1
7	0	0	0	0	0
8	0	0	0	0	0
9	0	0	0	0	0
0	0	0	0	0	0

C	H15	H16	H17	H19	計
1	0	0	0	0	0
2	1	0	0	0	1
3	0	1	1	0	2
4	0	0	0	0	0
5	0	1	0	0	1
6	0	0	0	1	1
7	0	0	0	0	0
8	0	0	0	0	0
9	0	0	0	0	0
0	0	0	1	0	1

A	H15	H16	H17	H19	計
1	0	0	0	0	0
2	0	0	0	0	0
3	0	1	0	0	1
4	0	0	0	0	0
5	0	1	0	0	1
6	0	0	0	0	0
7	0	0	0	0	0
8	0	0	0	0	0
9	0	0	1	0	1
0	0	0	0	0	0

Z	H15	H16	H17	H19	計
1	2	4	3	1	10
2	1	1	0	0	2
3	3	6	2	2	13
4	0	1	0	0	1
5	1	7	3	2	13
6	0	2	1	1	4
7	0	0	0	0	0
8	1	0	0	0	1
9	1	0	1	0	2
0	1	2	2	0	5

1ソフトウェア開発技術者(旧第一種情報処理技術者) 2基本情報技術者(旧第二種情報処理技術者) 3データベース検索技術者

4パーソナルコンピュータ利用技術認定試験 5テクニカルエンジニア(ネットワーク)(旧ネットワークスペシャリスト) 6環境

7CG検定 8MOUS等マイクロソフト者認定資格 9オラクルマスター 0初級システムアドミニストレーター

M	H15	H16	H17	H19	計
1	1	0	0	0	1
2	0	0	0	2	2
3	1	0	0	0	1
4	0	0	0	0	0
5	0	0	0	0	0
6	0	0	0	0	0
7	0	0	0	0	0
8	0	1	0	0	1
9	1	0	0	0	1
0	2	0	0	1	3

E	H15	H16	H17	H19	計
1	0	1	0	0	1
2	1	5	1	1	8
3	0	0	0	0	0
4	0	0	0	0	0
5	0	0	1	1	2
6	0	0	0	0	0
7	0	0	0	0	0
8	2	0	1	1	4
9	4	0	1	0	5
0	0	3	1	2	6

I	H15	H16	H17	H19	計
1	2	1	4	0	7
2	4	1	5	3	13
3	0	0	0	0	0
4	0	0	1	0	1
5	0	1	0	0	1
6	0	0	0	0	0
7	0	0	0	1	1
8	0	0	3	0	3
9	0	0	3	0	3
0	0	1	5	2	8

C	H15	H16	H17	H19	計
1	0	0	0	0	0
2	0	0	0	0	0
3	0	0	0	0	0
4	1	0	0	0	1
5	0	0	0	0	0
6	0	0	0	0	0
7	0	0	0	0	0
8	1	0	1	1	3
9	1	0	0	0	1
0	1	2	1	0	4

A	H15	H16	H17	H19	計
1	0	0	0	0	0
2	1	0	0	0	1
3	0	0	0	0	0
4	0	0	0	0	0
5	0	0	0	0	0
6	0	1	0	0	1
7	0	0	0	0	0
8	0	0	0	0	0
9	1	0	0	0	1
0	0	2	0	0	2

Z	H15	H16	H17	H19	計
1	3	2	4	0	9
2	6	6	6	6	24
3	1	0	0	0	1
4	1	0	1	0	2
5	0	1	1	1	3
6	0	1	0	0	1
7	0	0	0	1	1
8	3	1	5	2	11
9	7	0	4	0	11
0	3	8	7	5	23

1危険物取扱責任者 2環境計量士 3毒物劇物取扱責任者 4公害防止管理者

5作業環境測定士 6中級バイオ技術者 7廃棄物処理施設技術管理者

8ピオトップ施工管理士一級 9ピオトップ計画管理士一級 0発破技師

M	H15	H16	H17	H19	計
1	2	5	1	6	14
2	0	0	0	0	0
3	0	2	0	0	2
4	0	1	0	0	1
5	0	0	0	0	0
6	0	0	0	0	0
7	0	0	0	0	0
8	0	0	0	0	0
9	0	0	0	0	0
0	0	0	0	0	0

E	H15	H16	H17	H19	計
1	5	4	0	1	10
2	0	0	0	0	0
3	0	0	0	0	0
4	0	0	0	0	0
5	0	1	0	0	1
6	0	0	0	0	0
7	0	0	0	0	0
8	0	0	0	0	0
9	0	0	0	0	0
0	0	0	0	0	0

I	H15	H16	H17	H19	計
1	0	0	3	0	3
2	0	0	0	0	0
3	0	0	0	0	0
4	0	0	0	0	0
5	0	0	0	0	0
6	0	0	0	0	0
7	0	0	0	0	0
8	0	0	0	0	0
9	0	0	0	0	0
0	0	0	0	0	0

C	H15	H16	H17	H19	計
1	10	15	7	4	36
2	0	1	1	0	2
3	1	0	1	2	4
4	3	2	3	1	9
5	0	1	0	0	1
6	0	0	0	0	0
7	0	0	1	1	2
8	0	0	0	0	0
9	0	0	0	0	0
0	1	0	0	0	1

A	H15	H16	H17	H19	計
1	0	2	0	0	2
2	0	0	0	0	0
3	0	0	0	0	0
4	0	1	0	0	1
5	0	0	0	0	0
6	0	0	0	0	0
7	0	0	0	0	0
8	0	0	0	0	0
9	0	0	0	0	0
0	0	0	0	0	0

Z	H15	H16	H17	H19	計
1	17	26	11	11	65
2	0	1	1	0	2
3	1	2	1	2	6
4	3	4	3	1	11
5	0	2	0	0	2
6	0	0	0	0	0
7	0	0	1	1	2
8	0	0	0	0	0
9	0	0	0	0	0
0	1	0	0	0	1

1一級建築士 2二級建築士 3一級建築施工管理士 4二級建築施工管理士

5一級土木施工管理技術士 6二級土木施工管理技術士

7一級管工事施設施工管理技士 8二級管工事施設施工管理技士 9建築設備士 0宅地建物取引主任者

M	H15	H16	H17	H19	計
1	0	1	0	0	1
2	0	2	0	0	2
3	0	0	0	0	0
4	0	0	0	1	1
5	0	0	0	0	0
6	0	0	0	0	0
7	0	1	0	1	2
8	0	2	0	1	3
9	0	0	0	0	0
0	0	0	0	0	0

E	H15	H16	H17	H19	計
1	0	0	0	0	0
2	0	0	0	0	0
3	0	0	0	0	0
4	0	0	0	0	0
5	0	0	0	0	0
6	0	0	0	0	0
7	1	0	0	0	1
8	0	0	0	0	0
9	0	0	0	0	0
0	0	0	0	0	0

I	H15	H16	H17	H19	計
1	0	0	0	0	0
2	0	0	0	0	0
3	0	0	0	0	0
4	0	0	0	0	0
5	0	0	0	0	0
6	0	0	0	0	0
7	0	0	0	0	0
8	0	0	0	0	0
9	0	0	0	0	0
0	0	0	0	0	0

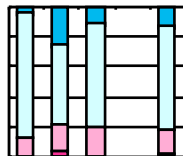
C	H15	H16	H17	H19	計
1	0	0	0	0	0
2	1	0	0	0	1
3	0	0	0	1	1
4	0	0	0	0	0
5	0	0	0	1	1
6	0	0	0	0	0
7	0	0	0	0	0
8	0	1	0	0	1
9	0	0	0	0	0
0	0	1	0	0	1

A	H15	H16	H17	H19	計
1	6	15	13	4	38
2	15	9	4	4	32
3	3	12	10	2	27
4	1	4	0	0	5
5	1	5	0	0	6
6	0	1	0	0	1
7	0	1	4	0	5
8	1	0	0	0	1
9	0	0	0	0	

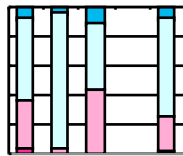
【B: 教育全般に関する質問】

○在学时、有明高専の一般教育はどうでしたか。[1満足している 2おおむね満足している 3やや不満である 4不満である]

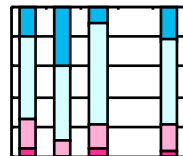
	87	79	80		82
M	H15	H16	H17	H19	計
1	1	7	1	0	9
2	25	15	7	0	47
3	4	5	2	0	11
4	0	1	0	0	1



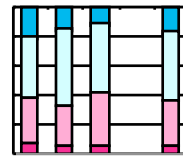
	64	96	56		75
E	H15	H16	H17	H19	計
1	2	1	1	0	4
2	14	21	4	0	39
3	8	1	4	0	13
4	1	0	0	0	1



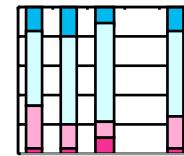
	75	90	78		79
I	H15	H16	H17	H19	計
1	4	4	2	0	10
2	11	5	12	0	28
3	4	1	3	0	8
4	1	0	1	0	2



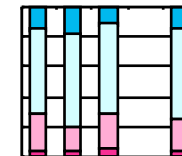
	62	68	59		64
C	H15	H16	H17	H19	計
1	6	5	2	0	13
2	12	18	8	0	38
3	9	9	6	0	24
4	2	2	1	0	5



	67	80	78		74
A	H15	H16	H17	H19	計
1	6	7	2	0	15
2	18	21	12	0	51
3	11	6	2	0	19
4	1	1	2	0	4

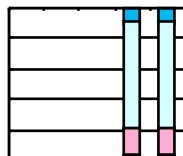


	71	80	71		74
Z	H15	H16	H17	H19	計
1	19	24	8	0	51
2	80	80	43	0	203
3	36	22	17	0	75
4	5	4	4	0	13

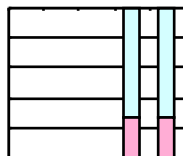


○在学时、有明高専の一般教育(文科系科目)はどうでしたか [1満足している 2おおむね満足している 3やや不満である 4不満である]

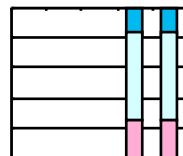
				78	78
M	H15	H16	H17	H19	計
1	0	0	0	2	2
2	0	0	0	16	16
3	0	0	0	4	4
4	0	0	0	1	1



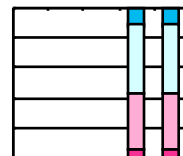
				73	73
E	H15	H16	H17	H19	計
1	0	0	0	0	0
2	0	0	0	11	11
3	0	0	0	4	4
4	0	0	0	0	0



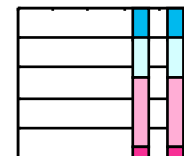
				75	75
I	H15	H16	H17	H19	計
1	0	0	0	2	2
2	0	0	0	7	7
3	0	0	0	3	3
4	0	0	0	0	0



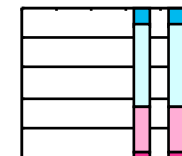
				58	58
C	H15	H16	H17	H19	計
1	0	0	0	2	2
2	0	0	0	9	9
3	0	0	0	7	7
4	0	0	0	1	1



				47	47
A	H15	H16	H17	H19	計
1	0	0	0	3	3
2	0	0	0	4	4
3	0	0	0	7	7
4	0	0	0	1	1



				67	67
Z	H15	H16	H17	H19	計
1	0	0	0	9	9
2	0	0	0	47	47
3	0	0	0	25	25
4	0	0	0	3	3

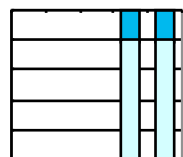


○在学时、有明高専の一般教育(理科系科目)はどうでしたか [1満足している 2おおむね満足している 3やや不満である 4不満である]

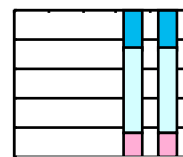
				91	91
M	H15	H16	H17	H19	計
1	0	0	0	9	9
2	0	0	0	12	12
3	0	0	0	2	2
4	0	0	0	0	0



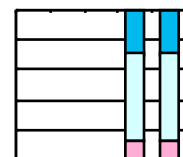
				100	100
E	H15	H16	H17	H19	計
1	0	0	0	3	3
2	0	0	0	12	12
3	0	0	0	0	0
4	0	0	0	0	0



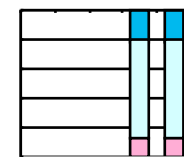
				83	83
I	H15	H16	H17	H19	計
1	0	0	0	3	3
2	0	0	0	7	7
3	0	0	0	2	2
4	0	0	0	0	0



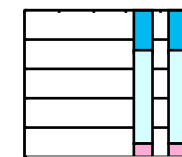
				88	88
C	H15	H16	H17	H19	計
1	0	0	0	5	5
2	0	0	0	10	10
3	0	0	0	2	2
4	0	0	0	0	0



				87	87
A	H15	H16	H17	H19	計
1	0	0	0	3	3
2	0	0	0	10	10
3	0	0	0	2	2
4	0	0	0	0	0

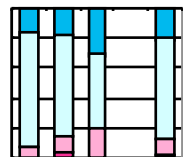


				90	90
Z	H15	H16	H17	H19	計
1	0	0	0	23	23
2	0	0	0	51	51
3	0	0	0	8	8
4	0	0	0	0	0

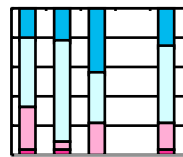


○在学时、有明高専の専門教育はどうでしたか。[1満足している 2おおむね満足している 3やや不満である 4不満である]

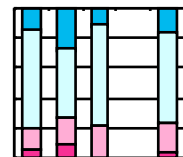
	93	86	80		88
M	H15	H16	H17	H19	計
1	5	5	3	0	13
2	23	19	5	0	47
3	2	3	2	0	7
4	0	1	0	0	1



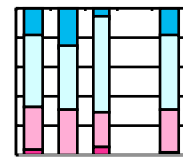
	68	91	78		79
E	H15	H16	H17	H19	計
1	5	5	4	0	14
2	12	16	3	0	31
3	7	1	2	0	10
4	1	1	0	0	2



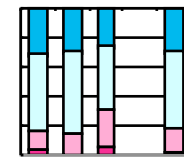
	80	73	78		78
I	H15	H16	H17	H19	計
1	3	3	2	0	8
2	13	5	12	0	30
3	3	2	4	0	9
4	1	1	0	0	2



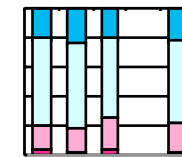
	68	69	71		69
C	H15	H16	H17	H19	計
1	5	9	1	0	15
2	14	15	11	0	40
3	8	11	4	0	23
4	1	0	1	0	2



	83	86	68		81
A	H15	H16	H17	H19	計
1	11	10	5	0	26
2	19	20	8	0	47
3	5	5	5	0	15
4	1	0	1	0	2

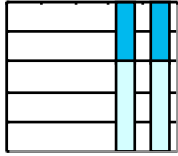


	79	81	74		79
Z	H15	H16	H17	H19	計
1	29	32	15	0	76
2	81	75	39	0	195
3	25	22	17	0	64
4	4	3	2	0	9

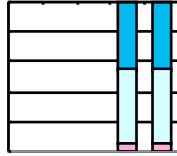


○専門教育(講義などの座学系科目)はどうでしたか [1満足している 2おおむね満足している 3やや不満である 4不満である]

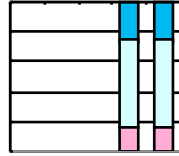
		100	100		
M	H15	H16	H17	H19	計
1	0	0	0	9	9
2	0	0	0	14	14
3	0	0	0	0	0
4	0	0	0	0	0



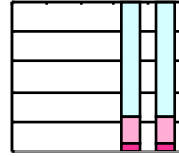
		94	94		
E	H15	H16	H17	H19	計
1	0	0	0	7	7
2	0	0	0	8	8
3	0	0	0	1	1
4	0	0	0	0	0



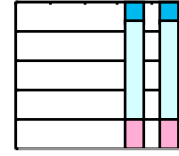
		83	83		
I	H15	H16	H17	H19	計
1	0	0	0	3	3
2	0	0	0	7	7
3	0	0	0	2	2
4	0	0	0	0	0



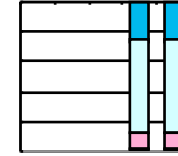
		76	76		
C	H15	H16	H17	H19	計
1	0	0	0	0	0
2	0	0	0	13	13
3	0	0	0	3	3
4	0	0	0	1	1



		80	80		
A	H15	H16	H17	H19	計
1	0	0	0	2	2
2	0	0	0	10	10
3	0	0	0	3	3
4	0	0	0	0	0

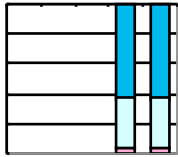


		88	88		
Z	H15	H16	H17	H19	計
1	0	0	0	21	21
2	0	0	0	52	52
3	0	0	0	9	9
4	0	0	0	1	1

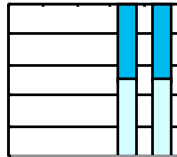


○専門教育(実験、実習、演習、卒研などの実技系科目)はどうでしたか [1満足している 2おおむね満足している 3やや不満である 4不満である]

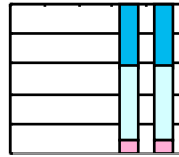
		96	96		
M	H15	H16	H17	H19	計
1	0	0	0	15	15
2	0	0	0	8	8
3	0	0	0	1	1
4	0	0	0	0	0



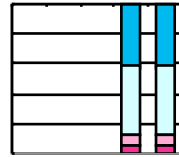
		100	100		
E	H15	H16	H17	H19	計
1	0	0	0	8	8
2	0	0	0	8	8
3	0	0	0	0	0
4	0	0	0	0	0



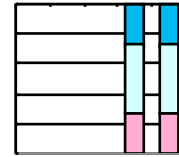
		92	92		
I	H15	H16	H17	H19	計
1	0	0	0	5	5
2	0	0	0	6	6
3	0	0	0	1	1
4	0	0	0	0	0



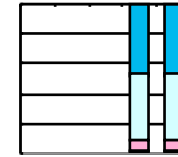
		88	88		
C	H15	H16	H17	H19	計
1	0	0	0	7	7
2	0	0	0	8	8
3	0	0	0	1	1
4	0	0	0	1	1



		73	73		
A	H15	H16	H17	H19	計
1	0	0	0	4	4
2	0	0	0	7	7
3	0	0	0	4	4
4	0	0	0	0	0

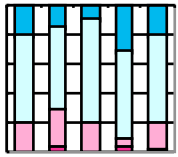


		90	90		
Z	H15	H16	H17	H19	計
1	0	0	0	39	39
2	0	0	0	37	37
3	0	0	0	7	7
4	0	0	0	1	1

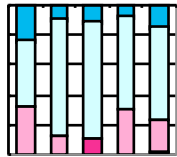


○在学时、有明高専の教育・研究環境はどうでしたか。[1満足している 2おおむね満足している 3やや不満である 4不満である]

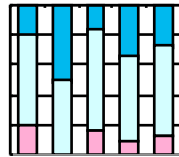
		80	71	80	91	80
M	H15	H16	H17	H19	計	
1	6	4	1	7	18	
2	18	16	7	14	55	
3	6	7	2	1	16	
4	0	1	0	1	2	



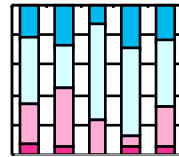
		68	87	89	69	77
E	H15	H16	H17	H19	計	
1	6	2	1	1	10	
2	11	18	7	10	46	
3	8	3	0	5	16	
4	0	0	1	0	1	



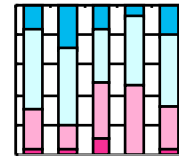
		80	100	83	92	87
I	H15	H16	H17	H19	計	
1	4	5	3	4	16	
2	12	5	12	7	36	
3	4	0	3	1	8	
4	0	0	0	0	0	



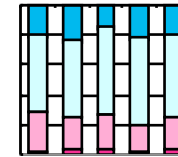
		66	55	76	88	68
C	H15	H16	H17	H19	計	
1	6	9	2	5	22	
2	13	9	11	10	43	
3	8	13	4	1	26	
4	2	2	0	1	5	



		69	80	53	53	68
A	H15	H16	H17	H19	計	
1	6	10	3	1	20	
2	19	18	7	7	51	
3	10	6	7	7	30	
4	1	1	2	0	4	

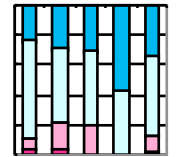


		72	74	74	80	75
Z	H15	H16	H17	H19	計	
1	28	30	10	18	86	
2	73	66	44	48	231	
3	36	29	16	15	96	
4	3	4	3	2	12	

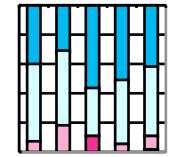


○在学时、有明高専の学業以外の学生生活はどうでしたか。[1満足している 2おおむね満足している 3やや不満である 4不満である]

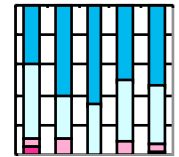
		90	79	80	100	88
M	H15	H16	H17	H19	計	
1	7	8	3	13	31	
2	20	14	5	10	49	
3	2	5	2	0	9	
4	1	1	0	0	2	



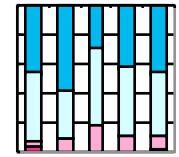
		92	83	89	94	89
E	H15	H16	H17	H19	計	
1	10	7	5	8	30	
2	13	12	3	7	35	
3	2	4	0	1	7	
4	0	0	1	0	1	



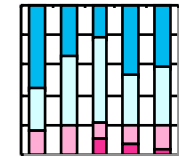
		90	90	100	92	93
I	H15	H16	H17	H19	計	
1	8	6	12	6	32	
2	10	3	6	5	24	
3	1	1	0	1	3	
4	1	0	0	0	1	



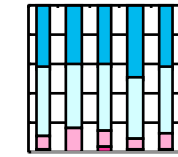
		93	91	82	88	90
C	H15	H16	H17	H19	計	
1	13	19	5	7	44	
2	14	11	9	8	42	
3	1	3	3	2	9	
4	1	0	0	0	1	



		83	81	79	80	81
A	H15	H16	H17	H19	計	
1	20	12	4	7	43	
2	10	17	11	5	43	
3	6	7	2	2	17	
4	0	0	2	1	3	



		89	84	86	92	88
Z	H15	H16	H17	H19	計	
1	58	52	29	41	180	
2	67	57	34	35	193	
3	12	20	7	6	45	
4	3	1	3	1	8	



【C: 教育目標に関する質問】

- A. 地球的視野と国際性を備えた技術者 (1)豊かな教養があり多角的に物事を捉える能力を備えている (2)高い倫理観を持ち環境保全に関する責任を自覚する能力を備えている (3)日本語や外国語によるコミュニケーション・発表能力を備えている  
 B. 専門知識と多様性・学際性を備えた技術者 (4)系統的に修得した工学の基礎および専門分野の知識を備えている (5)専門分野における自己啓発・向上能力を備えている (6)幅広い専門知識と学際性を備えている  
 C. 実践力と創造性を備えた技術者 (7)ものづくりで養われた実践的な創造性を備えている (8)論理的思考能力と課題探究・解決能力を備えている (9)ものごとを企画し計画的に進める能力を備えている

○上の(1)-(9)の学習・教育目標の中に、不要な項目がありますか。 [1ない 2ある]

	93	100	91	93	
M	H15	H16	H17	H19	計
1	0	25	10	21	56
2	0	2	0	2	4

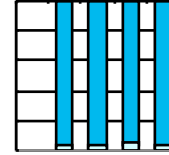
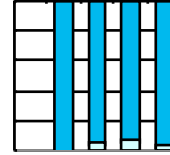
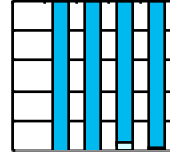
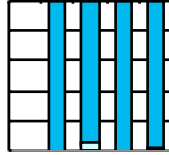
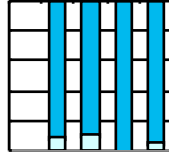
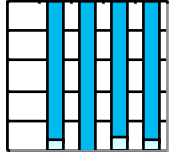
	92	89	100	94	
E	H15	H16	H17	H19	計
1	0	22	8	16	46
2	0	2	1	0	3

	100	94	100	98	
I	H15	H16	H17	H19	計
1	0	10	17	12	39
2	0	0	1	0	1

	100	100	94	99	
C	H15	H16	H17	H19	計
1	0	33	17	16	66
2	0	0	0	1	1

	100	95	93	97	
A	H15	H16	H17	H19	計
1	0	35	18	14	67
2	0	0	1	1	2

	97	96	95	96	
Z	H15	H16	H17	H19	計
1	0	125	70	79	274
2	0	4	3	4	11



○左で「ある」を選ばれた場合は、不要な項目の番号(1)-(9)をマークしてください。

M	H15	H16	H17	H19	計
1	0	1	0	0	1
2	0	2	0	0	2
3	0	1	0	0	1
4	0	1	0	0	1
5	0	1	0	0	1
6	0	1	0	1	2
7	0	0	0	0	0
8	0	0	0	0	0
9	0	0	0	0	0

E	H15	H16	H17	H19	計
1	0	0	0	0	0
2	0	1	0	0	1
3	0	1	0	0	1
4	0	0	0	0	0
5	0	0	0	0	0
6	0	1	0	0	1
7	0	1	0	0	1
8	0	0	0	0	0
9	0	0	0	0	0

I	H15	H16	H17	H19	計
1	0	0	0	0	0
2	0	1	0	0	1
3	0	0	0	0	0
4	0	0	0	0	0
5	0	0	0	0	0
6	0	0	1	0	1
7	0	0	0	0	0
8	0	0	0	0	0
9	0	0	0	0	0

C	H15	H16	H17	H19	計
1	0	3	0	1	4
2	0	1	0	0	1
3	0	1	0	2	3
4	0	0	0	0	0
5	0	1	0	0	1
6	0	1	0	1	2
7	0	1	0	0	1
8	0	0	0	0	0
9	0	1	0	0	1

A	H15	H16	H17	H19	計
1	0	0	0	0	0
2	0	1	1	0	2
3	0	0	0	0	0
4	0	0	0	0	0
5	0	0	0	0	0
6	0	0	0	1	1
7	0	0	0	0	0
8	0	0	0	0	0
9	0	0	0	0	0

Z	H15	H16	H17	H19	計
1	0	4	0	1	5
2	0	6	1	0	7
3	0	3	0	2	5
4	0	1	0	0	1
5	0	2	0	0	2
6	0	3	1	3	7
7	0	2	0	0	2
8	0	0	0	0	0
9	0	1	0	0	1

○上の(1)-(9)の学習・教育目標の中に、不足の事項がありますか。 [1ない 2あ]

M	54	40	57	53	
H15	H16	H17	H19	計	
1	0	14	4	13	31
2	0	12	6	10	28

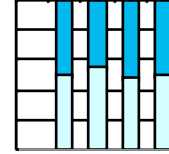
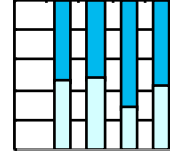
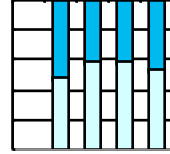
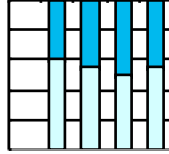
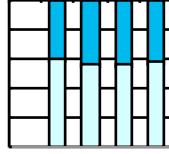
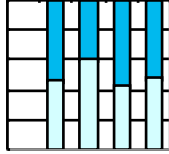
E	39	44	44	42	
H15	H16	H17	H19	計	
1	0	9	4	7	20
2	0	14	5	9	28

I	40	44	50	45	
H15	H16	H17	H19	計	
1	0	4	8	6	18
2	0	6	10	6	22

C	52	41	41	46	
H15	H16	H17	H19	計	
1	0	16	7	7	30
2	0	15	10	10	35

A	53	53	71	57	
H15	H16	H17	H19	計	
1	0	19	10	10	39
2	0	17	9	4	30

Z	49	45	52	49	
H15	H16	H17	H19	計	
1	0	62	33	43	138
2	0	64	40	39	143



○左で「ある」を選ばれた場合は、下の不足の事項の番号(1)-(9)をマークしてください。

- (1) 高度な専門の知識・技術 (2) 人間科学・生命科学の知識・技術 (3) 技術と社会科学を融合させる知識 (4) 高度な物づくり(設計・製造)の技術 (5) 地球環境問題に対応する知識・技術  
 (6) 地域固有技術 (7) 起業家育成 (8) 高度なコミュニケーション (9) その他

M	H15	H16	H17	H19	計
1	0	5	2	1	8
2	0	0	0	1	1
3	0	1	0	1	2
4	0	3	3	0	6
5	0	1	2	4	7
6	0	0	0	0	0
7	0	3	1	0	4
8	0	7	2	4	13
9	0	2	0	2	4

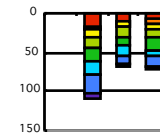
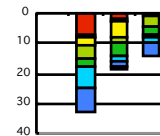
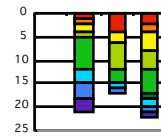
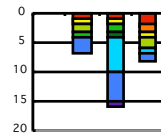
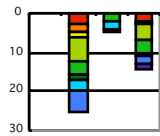
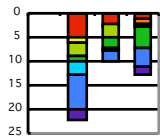
E	H15	H16	H17	H19	計
1	0	3	0	2	5
2	0	2	0	1	3
3	0	1	0	0	1
4	0	6	0	4	10
5	0	4	2	3	9
6	0	1	0	0	1
7	0	3	2	1	6
8	0	5	0	2	7
9	0	0	1	1	2

I	H15	H16	H17	H19	計
1	0	1	1	2	4
2	0	0	0	1	1
3	0	1	1	1	3
4	0	1	0	2	3
5	0	1	1	0	2
6	0	0	1	0	1
7	0	0	6	1	7
8	0	3	5	1	9
9	0	0	1	0	1

C	H15	H16	H17	H19	計
1	0	1	4	2	7
2	0	1	0	2	3
3	0	2	2	4	8
4	0	1	6	4	11
5	0	7	3	5	15
6	0	0	0	1	1
7	0	3	1	2	6
8	0	3	1	1	5
9	0	3	0	1	4

A	H15	H16	H17	H19	計
1	0	7	2	0	9
2	0	1	1	0	2
3	0	3	5	1	9
4	0	4	2	3	9
5	0	3	4	3	10
6	0	0	0	1	1
7	0	7	2	2	11
8	0	8	2	4	14
9	0	0	1	0	1

Z	H15	H16	H17	H19	計
1	0	17	9	7	33
2	0	4	1	5	10
3	0	8	8	7	23
4	0	15	11	13	39
5	0	16	12	15	43
6	0	1	1	2	4
7	0	16	12	6	34
8	0	26	10	12	48
9	0	5	3	4	12



(9) その他 キーワード [H17]

- ・プレゼンテーション能力
  - ・自己表現能力
  - ・リーダーシップ
  - ・メンバーシップ
  - ・傾聴
  - ・独自性、独創性
- [H19]
- ・人に対する教育
  - ・プレゼンテーション能力
  - ・段取学、判断能力の向上
  - ・グランドデザイナー
  - ・コミュニケーション能力

【D: その他に関する質問】

○高専ではどのような学生を育てるべきだと思いますか(複数回答可)

1研究者 2技術開発者 3現場指導者 4現場労働者 5技術を理解している経営管理者 6その他

M	H15	H16	H17	H19	計
1	8	5	0	5	18
2	26	21	8	18	73
3	12	9	5	12	38
4	3	2	1	0	6
5	12	8	5	6	31
6	0	2	0	1	3

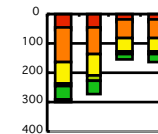
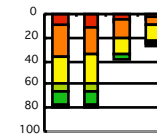
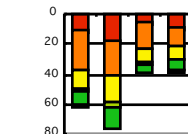
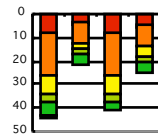
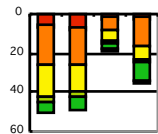
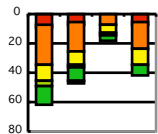
E	H15	H16	H17	H19	計
1	6	7	1	2	16
2	20	19	7	14	60
3	16	13	5	7	41
4	3	3	2	2	10
5	6	7	3	9	25
6	0	0	1	1	2

I	H15	H16	H17	H19	計
1	8	3	8	4	23
2	18	9	18	10	55
3	8	3	8	4	23
4	3	2	3	3	11
5	6	5	4	4	19
6	1	0	0	0	1

C	H15	H16	H17	H19	計
1	11	17	6	8	42
2	26	24	17	14	81
3	13	18	9	8	48
4	2	4	2	1	9
5	8	13	5	7	33
6	2	0	0	1	3

A	H15	H16	H17	H19	計
1	10	12	4	2	28
2	27	23	16	8	74
3	23	25	13	13	74
4	5	5	0	1	11
5	12	12	5	3	32
6	3	3	1	0	7

Z	H15	H16	H17	H19	計
1	43	44	19	21	127
2	117	96	66	64	343
3	72	68	40	44	224
4	16	16	8	7	47
5	44	45	22	29	140
6	6	5	2	3	16



○高専卒業時において、学生が最も身に付けておかなければならない能力は何であると思いますか(複数回答可)

1専門の基礎知識 2専門知識の応用力 3一般的教養 4学習意欲 5語学力 6創造・工夫能力 7プレゼンテーション能力 8健康・体力 9その他

M	H15	H16	H17	H19	計
1	16	14	7	12	49
2	8	8	6	7	29
3	13	10	3	9	35
4	11	7	4	7	29
5	13	11	7	11	42
6	16	15	6	11	48
7	10	14	5	6	35
8	11	6	5	7	29
9	0	1	0	1	2

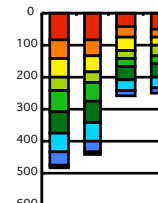
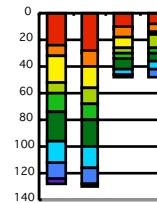
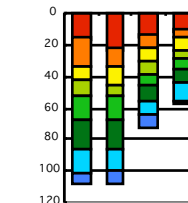
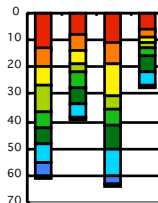
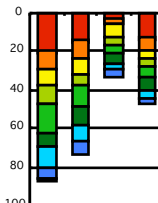
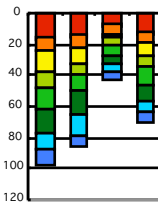
E	H15	H16	H17	H19	計
1	19	14	3	12	48
2	10	9	3	8	30
3	9	9	6	3	27
4	9	5	4	5	23
5	15	11	5	6	37
6	8	11	6	6	31
7	11	8	2	5	26
8	5	6	4	2	17
9	1	1	0	0	2

I	H15	H16	H17	H19	計
1	13	8	11	6	38
2	7	6	8	3	24
3	7	5	12	2	26
4	9	3	4	2	18
5	6	6	6	3	21
6	6	6	9	6	27
7	7	4	10	5	26
8	5	1	3	1	10
9	1	0	1	0	2

C	H15	H16	H17	H19	計
1	16	22	14	10	62
2	17	11	8	6	42
3	10	13	8	7	38
4	10	7	9	6	32
5	15	14	6	6	41
6	19	20	10	9	58
7	15	12	10	11	48
8	7	9	8	3	27
9	0	1	0	0	1

A	H15	H16	H17	H19	計
1	23	27	10	8	68
2	9	13	7	5	34
3	19	16	8	3	46
4	8	12	4	9	33
5	15	11	5	4	35
6	21	20	8	7	56
7	17	16	4	6	43
8	11	13	1	6	31
9	4	2	0	0	6

Z	H15	H16	H17	H19	計
1	87	85	45	48	265
2	51	47	32	29	159
3	58	53	37	24	172
4	47	34	25	29	135
5	64	53	29	30	176
6	70	72	39	39	220
7	60	54	31	33	178
8	39	35	21	19	114
9	6	5	1	1	13



○現在の高専教育について、是非、開講して欲しい科目はありますか

1ある 2ない 3わからない

M	H15	H16	H17	H19	計
1	9	5	2	2	18
2	4	4	2	7	17
3	17	17	5	14	53

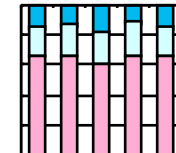
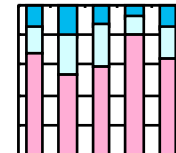
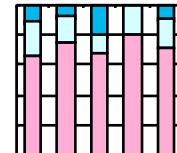
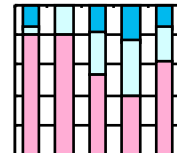
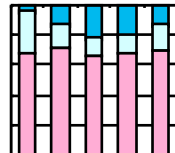
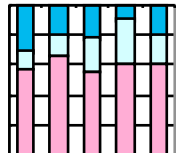
E	H15	H16	H17	H19	計
1	1	3	2	3	9
2	7	4	1	2	14
3	17	17	6	11	51

I	H15	H16	H17	H19	計
1	3	0	3	3	9
2	1	2	5	5	13
3	16	8	9	5	38

C	H15	H16	H17	H19	計
1	3	2	3	0	8
2	7	6	2	3	18
3	19	24	11	13	67

A	H15	H16	H17	H19	計
1	5	7	2	1	15
2	6	9	5	2	22
3	24	19	10	12	65

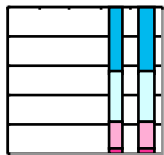
Z	H15	H16	H17	H19	計
1	21	17	12	9	59
2	25	25	15	19	84
3	93	85	41	55	274



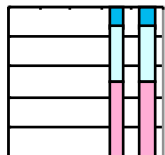
○高専ではカリキュラムの中に実技系科目(実験・実習・演習)を大学等に比較してより多く配置していますが、それらの科目を学んだことが、現在の仕事の上で役に立っていますか

1役に立っている 2おおむね役に立っている 3あまり役に立っていない 4役に立って

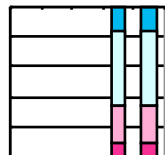
				78	78
M	H15	H16	H17	H19	計
1	0	0	0	10	10
2	0	0	0	8	8
3	0	0	0	4	4
4	0	0	0	1	1



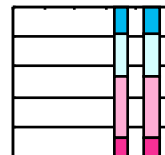
				50	50
E	H15	H16	H17	H19	計
1	0	0	0	2	2
2	0	0	0	6	6
3	0	0	0	8	8
4	0	0	0	0	0



				67	67
I	H15	H16	H17	H19	計
1	0	0	0	2	2
2	0	0	0	6	6
3	0	0	0	3	3
4	0	0	0	1	1



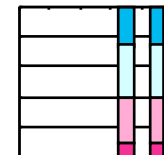
				47	47
C	H15	H16	H17	H19	計
1	0	0	0	3	3
2	0	0	0	5	5
3	0	0	0	7	7
4	0	0	0	2	2



				60	60
A	H15	H16	H17	H19	計
1	0	0	0	4	4
2	0	0	0	5	5
3	0	0	0	2	2
4	0	0	0	4	4



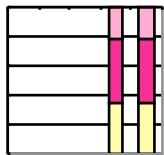
				61	61
Z	H15	H16	H17	H19	計
1	0	0	0	21	21
2	0	0	0	30	30
3	0	0	0	24	24
4	0	0	0	8	8



○あなたが所属している会社等では、現在、新採用の際にJABEE認定校の卒業生であるということを意識していると思いますか

1思う 2おおむねそう思う 3あまり思わない 4思わない 5わからない

				0	0
M	H15	H16	H17	H19	計
1	0	0	0	0	0
2	0	0	0	0	0
3	0	0	0	5	5
4	0	0	0	10	10
5	0	0	0	8	8



				0	0
E	H15	H16	H17	H19	計
1	0	0	0	0	0
2	0	0	0	0	0
3	0	0	0	3	3
4	0	0	0	9	9
5	0	0	0	4	4



				0	0
I	H15	H16	H17	H19	計
1	0	0	0	0	0
2	0	0	0	0	0
3	0	0	0	0	0
4	0	0	0	10	10
5	0	0	0	2	2



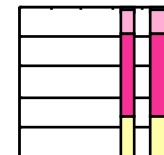
				14	14
C	H15	H16	H17	H19	計
1	0	0	0	1	1
2	0	0	0	1	1
3	0	0	0	1	1
4	0	0	0	11	11
5	0	0	0	2	2



				0	0
A	H15	H16	H17	H19	計
1	0	0	0	0	0
2	0	0	0	0	0
3	0	0	0	4	4
4	0	0	0	5	5
5	0	0	0	6	6



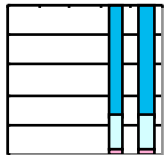
				3	3
Z	H15	H16	H17	H19	計
1	0	0	0	1	1
2	0	0	0	1	1
3	0	0	0	13	13
4	0	0	0	45	45
5	0	0	0	22	22



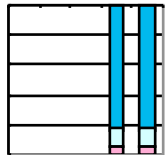
○現時点で、中学校(または工業高校)からの進路として高等専門学校を選択したことについてどう思われていますか

1良かった 2おおむね良かった 3やや後悔している 4後悔している

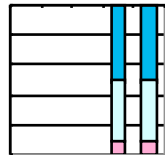
				96	96
M	H15	H16	H17	H19	計
1	0	0	0	17	17
2	0	0	0	5	5
3	0	0	0	1	1
4	0	0	0	0	0



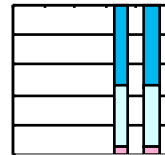
				94	94
E	H15	H16	H17	H19	計
1	0	0	0	13	13
2	0	0	0	2	2
3	0	0	0	1	1
4	0	0	0	0	0



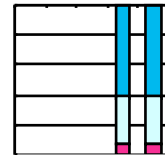
				92	92
I	H15	H16	H17	H19	計
1	0	0	0	6	6
2	0	0	0	5	5
3	0	0	0	1	1
4	0	0	0	0	0



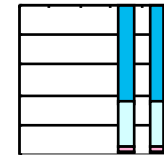
				94	94
C	H15	H16	H17	H19	計
1	0	0	0	9	9
2	0	0	0	7	7
3	0	0	0	1	1
4	0	0	0	0	0



				93	93
A	H15	H16	H17	H19	計
1	0	0	0	9	9
2	0	0	0	5	5
3	0	0	0	0	0
4	0	0	0	1	1



				94	94
Z	H15	H16	H17	H19	計
1	0	0	0	54	54
2	0	0	0	24	24
3	0	0	0	4	4
4	0	0	0	1	1



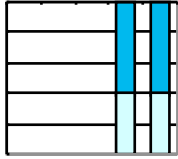


【F】専攻科修了生のみ

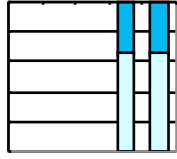
○修了後の進路

1就職 2大学院進学 3その他

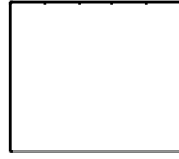
M	H15	H16	H17	H19	計
1	0	0	0	3	3
2	0	0	0	2	2
3	0	0	0	0	0



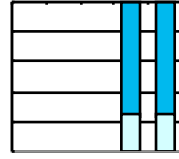
E	H15	H16	H17	H19	計
1	0	0	0	1	1
2	0	0	0	2	2
3	0	0	0	0	0



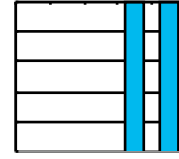
I	H15	H16	H17	H19	計
1	0	0	0	0	0
2	0	0	0	0	0
3	0	0	0	0	0



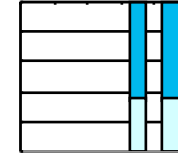
C	H15	H16	H17	H19	計
1	0	0	0	3	3
2	0	0	0	1	1
3	0	0	0	0	0



A	H15	H16	H17	H19	計
1	0	0	0	2	2
2	0	0	0	0	0
3	0	0	0	0	0



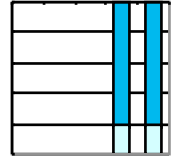
Z	H15	H16	H17	H19	計
1	0	0	0	9	9
2	0	0	0	5	5
3	0	0	0	0	0



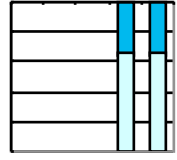
○現時点で、専攻科を進路として選択したことについてどう思われていますか

1良かった 2おおむね良かった 3やや後悔している 4後悔している

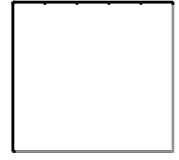
M	H15	H16	H17	H19	計
1	0	0	0	4	4
2	0	0	0	1	1
3	0	0	0	0	0
4	0	0	0	0	0



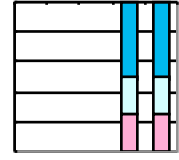
E	H15	H16	H17	H19	計
1	0	0	0	1	1
2	0	0	0	2	2
3	0	0	0	0	0
4	0	0	0	0	0



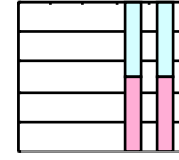
I	H15	H16	H17	H19	計
1	0	0	0	0	0
2	0	0	0	0	0
3	0	0	0	0	0
4	0	0	0	0	0



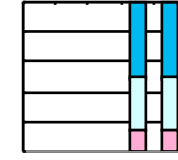
C	H15	H16	H17	H19	計
1	0	0	0	2	2
2	0	0	0	1	1
3	0	0	0	1	1
4	0	0	0	0	0



A	H15	H16	H17	H19	計
1	0	0	0	0	0
2	0	0	0	1	1
3	0	0	0	1	1
4	0	0	0	0	0



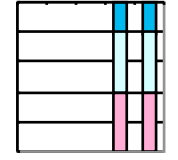
Z	H15	H16	H17	H19	計
1	0	0	0	7	7
2	0	0	0	5	5
3	0	0	0	2	2
4	0	0	0	0	0



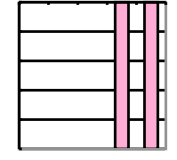
○高専専攻科修了生と大学学部卒業生を、同じ工学・技術系の学習をしてきた者として比較した場合、両者の間に業務遂行能力の違いはありますか。(例えば、製造現場などでのトラブルの場面の対応における適切さ等)

1あると思う 2おおむねあると思う 3あまりないと思う 4ないと思う

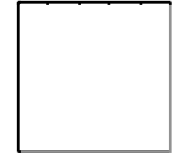
M	H15	H16	H17	H19	計
1	0	0	0	1	1
2	0	0	0	2	2
3	0	0	0	2	2
4	0	0	0	0	0



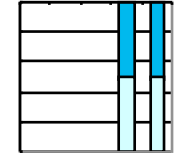
E	H15	H16	H17	H19	計
1	0	0	0	0	0
2	0	0	0	0	0
3	0	0	0	2	2
4	0	0	0	0	0



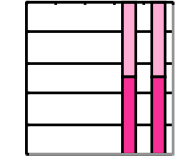
I	H15	H16	H17	H19	計
1	0	0	0	0	0
2	0	0	0	0	0
3	0	0	0	0	0
4	0	0	0	0	0



C	H15	H16	H17	H19	計
1	0	0	0	2	2
2	0	0	0	2	2
3	0	0	0	0	0
4	0	0	0	0	0



A	H15	H16	H17	H19	計
1	0	0	0	0	0
2	0	0	0	0	0
3	0	0	0	1	1
4	0	0	0	1	1



Z	H15	H16	H17	H19	計
1	0	0	0	3	3
2	0	0	0	4	4
3	0	0	0	5	5
4	0	0	0	1	1

