

# 有明工業高専 1 号棟空調設備改修工事

図面番号	図 面 名 称	縮 尺
L - 1	表紙・図面リスト	N S
特 - 1	機械設備工事特記仕様書（1）	N S
特 - 2	機械設備工事特記仕様書（2）	N S
M - 0 1	附近見取図・配置図	A1 : 1/1000 A3 : 1/2000
M - 0 2	空調・換気設備 機器表（改修）	N S
M - 0 3	空調和設備 1 , 2 階平面図（改修）	A1 : 1/100 A3 : 1/200
M - 0 4	空調和設備 3 , R 階平面図（改修）	A1 : 1/100 A3 : 1/200
M - 0 5	空調・換気設備 機器表（撤去）	N S
M - 0 6	空調和設備 1 , 2 階平面図（撤去）	A1 : 1/100 A3 : 1/200
M - 0 7	空調和設備 3 , R 階平面図（撤去）	A1 : 1/100 A3 : 1/200



[illegible]



空調設備機器明細表（改修）							
記 号	品 名	仕 様 及 び 付 属 品	電 気 容 量			数 量	備 考
			φ	V	KW		
EHP-7	パッケージ型空調和機(室外機)	型式 リブレスマルチ型 冷房 22.4kW 暖房 25.0kW 防振装置(メーカー標準：スプリング式) 参考重量：213kg 参考寸法：1675×1080×480	3	200	6.15	1	物質工学科棟 屋上
EHP-7-1	パッケージ型空調和機(室内機)	型 式 天井カセット型（2方向吹出し） 附属品：A 冷房能力 4.5 kW 暖房能力 5.0 kW	1	200	0.05	1	2階 ガスクロ室
EHP-7-2	パッケージ型空調和機(室内機)	型 式 天井カセット型（2方向吹出し） 附属品：A 冷房能力 3.6 kW 暖房能力 4.0 kW	1	200	0.04	1	2階 教員室(3)
EHP-7-3	パッケージ型空調和機(室内機)	型 式 天井カセット型（2方向吹出し） 附属品：A 冷房能力 2.8 kW 暖房能力 3.2 kW	1	200	0.03	1	2階 教員室(4)
EHP-7-4	パッケージ型空調和機(室内機)	型 式 天井カセット型（2方向吹出し） 附属品：A 冷房能力 2.8 kW 暖房能力 3.2 kW	1	200	0.03	1	2階 教員室(5)
EHP-7-5	パッケージ型空調和機(室内機)	型 式 天井カセット型（2方向吹出し） 附属品：A 冷房能力 2.8 kW 暖房能力 3.2 kW	1	200	0.03	1	2階 応接室
EHP-7-6	パッケージ型空調和機(室内機)	型 式 天井カセット型（2方向吹出し） 附属品：A 冷房能力 9.0 kW 暖房能力 10.0 kW	1	200	0.03	1	3階 支援スペース
GHP-5	パッケージ型空調和機(室外機)	型 式 マルチ型（ガス焚ヒートポンプ）冷房能力 45.0 kW 暖房能力 50.0 kW 防振装置(メーカー標準：スプリング式) 参考重量：630kg 参考寸法：2195H×880D×1660W	3	200	0.649	1	物質工学科棟北側屋外(地上)
GHP-5-1	パッケージ型空調和機(室内機)	型 式 天井カセット型（2方向吹出し） 附属品：A 冷房能力 4.5 kW 暖房能力 5.0 kW	1	200	0.05	4	1階 無機化学実験室
GHP-5-2	パッケージ型空調和機(室内機)	型 式 天井カセット型（2方向吹出し） 附属品：A 冷房能力 3.6 kW 暖房能力 4.0 kW	1	200	0.04	1	1階 準備室
GHP-5-3	パッケージ型空調和機(室内機)	型 式 天井カセット型（2方向吹出し） 附属品：B 冷房能力 7.1 kW 暖房能力 8.0 kW	1	200	0.03	3	1階 有機化学実験室
GHP-6	パッケージ型空調和機(室外機)	型 式 マルチ型（ガス焚ヒートポンプ）冷房能力 28.0 kW 暖房能力 31.5 kW 防振装置(メーカー標準：スプリング式) 参考重量：555kg 参考寸法：2077H×880D×1400W	3	200	0.614	1	物質工学科棟北側屋外(地上)
GHP-6-1	パッケージ型空調和機(室内機)	型 式 天井カセット型（2方向吹出し） 附属品：A 冷房能力 5.6 kW 暖房能力 6.3 kW	1	200	0.10	3	2階 反応工学実験室
GHP-6-2	パッケージ型空調和機（室内機） ※全熱交換換気扇と連動	型 式 天井カセット型（2方向吹出し） 附属品：B 冷房能力 7.1 kW 暖房能力 8.0 kW	1	200	0.14	2	2階 講義室（3C）
GHP-7	パッケージ型空調和機(室外機)	型 式 マルチ型（ガス焚ヒートポンプ）冷房能力 35.5 kW 暖房能力 40.0 kW 防振装置(メーカー標準：スプリング式) 参考重量：600kg 参考寸法：2077H×880D×1400W	3	200	0.720	1	物質工学科棟北側屋外(地上)
GHP-7-1	パッケージ型空調和機(室内機) ※全熱交換換気扇と連動	型 式 天井カセット型（2方向吹出し） 附属品：B 冷房能力 7.1 kW 暖房能力 8.0 kW	1	200	0.14	2	3階 講義室(5C)
GHP-7-2	パッケージ型空調和機（室内機）	型 式 天井カセット型（2方向吹出し） 附属品：B 冷房能力 7.1 kW 暖房能力 8.0 kW	1	200	0.14	1	3階 情報化対応スペース
GHP-7-3	パッケージ型空調和機（室内機） ※全熱交換換気扇と連動	型 式 天井カセット型（2方向吹出し） 附属品：B 冷房能力 7.1 kW 暖房能力 8.0 kW	1	200	0.14	2	2階 講義室（4C）
ACP-1	パッケージ型空調和機(シングル)	型 式 天井カセット型（2方向吹出し） 附属品：A 冷房能力 4.0 kW 暖房能力 4.5 kW 既製品基礎共	1	200	冷房1.04 暖房1.10	1	3階 X線室
ACP-2	パッケージ型空調和機(シングル)	型 式 天井カセット型（2方向吹出し） 附属品：A 冷房能力 3.6 kW 暖房能力 4.0 kW 既製品基礎共	1	200	冷房0.855 暖房0.895	1	3階 NMR室

※室内機付属品記号 A：化粧パネル B：化粧パネル+ワイドパネル

※機器はメーカートップランナー品、グリーン購入法適合品及び2015年省エネ法をクリアしたものとす。

※冷媒はオゾン破壊係数0のものとする。

※消費電力等は参考値とする。

※電源・制御ケーブル(集中リモコン配線・室内リモコン配線・連絡配線等)は、既設再利用とする。

※個別リモコンは更新の事

※ワイドパネルは、既存天井開口及び選定機器寸法を確認のうえ発注する事(選定メーカーにより要否が異なるため)

※開口部分のサイズが違う場合は天井を補修する事

※管理棟1階総務課に設置している集中リモコンにより空調機が正常に動作するように、再設定を行う事。(設置済みのリモコン：三菱重工製SC-SL4-A)

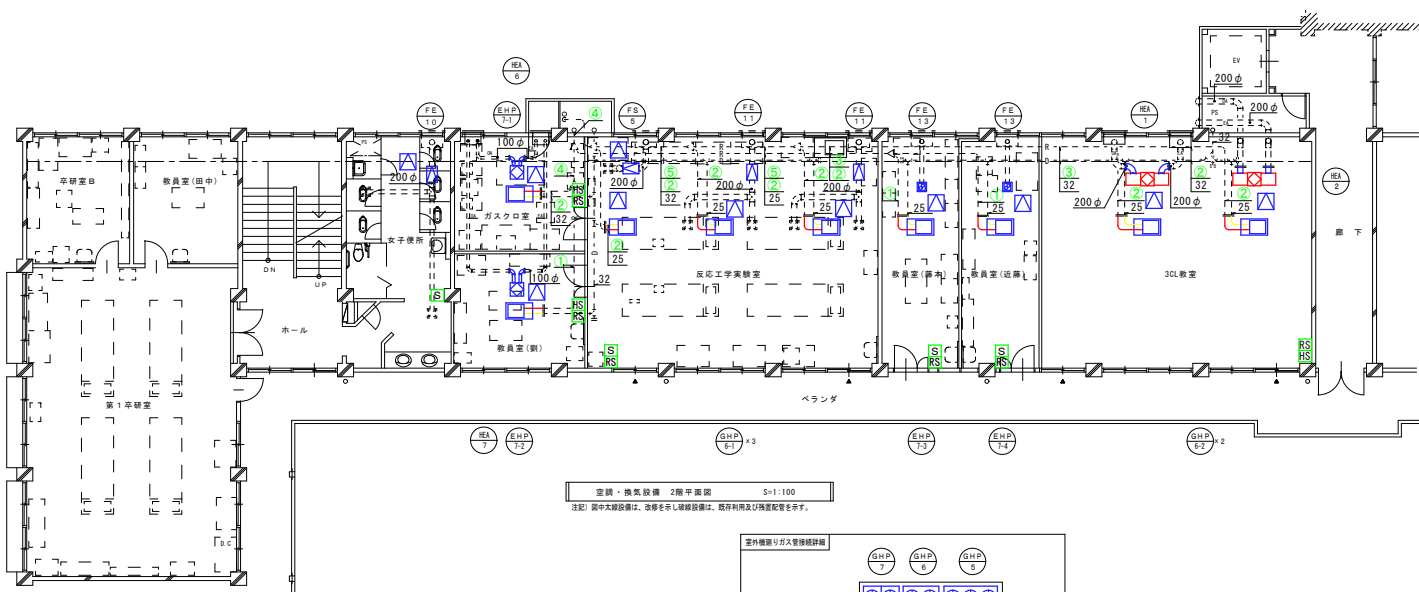
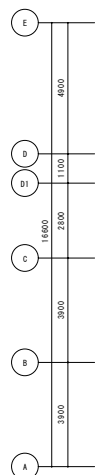
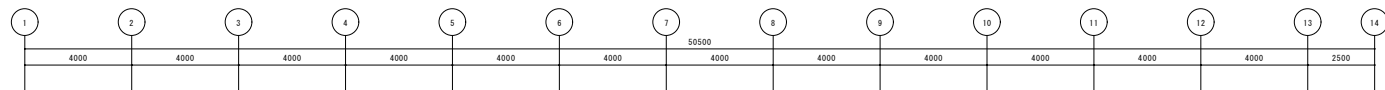
※ガスの種類はプロパンとする。

※室外機にキャティングシートにより系統名を記載すること。

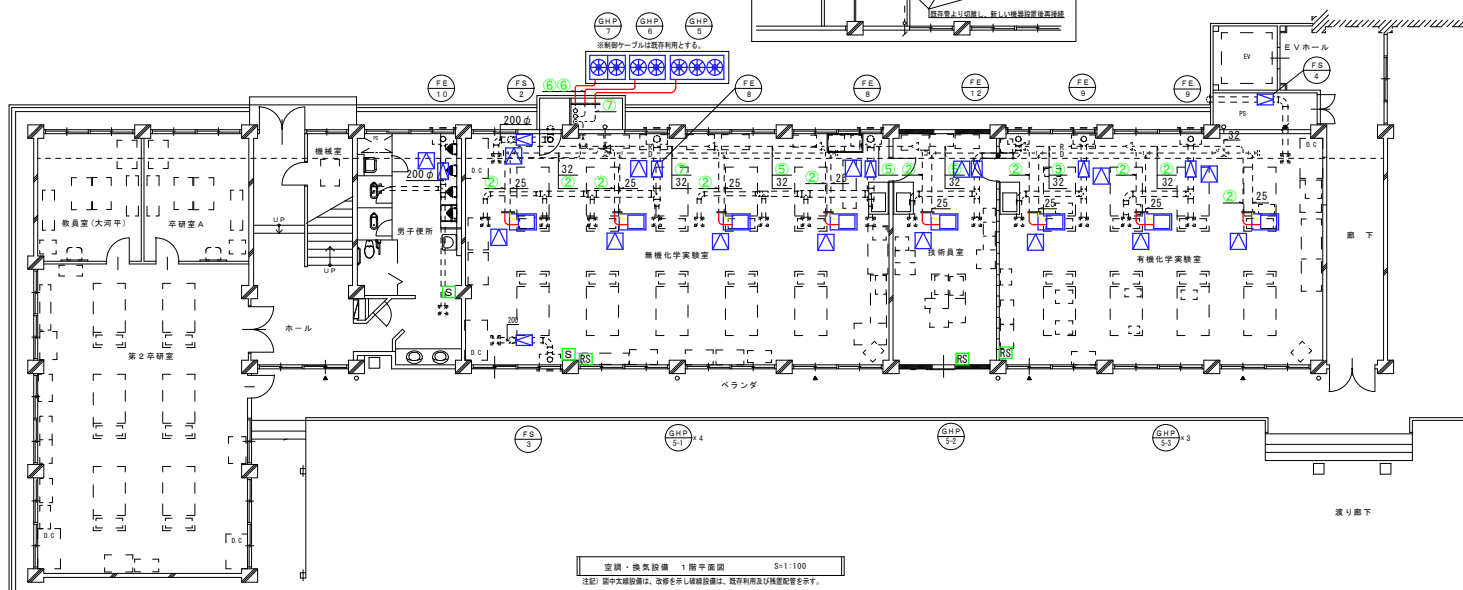
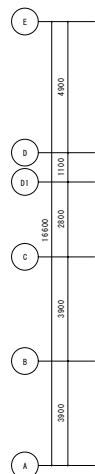
換気設備機器明細表(改修)							
記 号	品 名	仕 様 及 び 付 属 品	電 気 容 量			数 量	備 考
			φ	V	W		
HEA-1	全熱交換換気扇 ※空調機と連動	型 式 天埋カセット型 節電タイプ ダクト径：200φ	1	100	特殊 装置 236 260 105	4	2階 講義室（3C）
		能 力 350 m3 /h x 66 Pa 【ﾀﾞｸﾄ内】 VAC500GDS 同等品以上】					3階 講義室（4C）
		付属品 インテリアパネル コントロールスイッチ					3階 講義室（5C）
HEA-2	全熱交換換気扇 ※空調機と連動	型 式 天埋カセット型 節電タイプ ダクト径：150φ	1	100	特殊 装置 156 133 84	2	2階 講義室（3C）
		能 力 350 m3 /h x 45 Pa 【ﾀﾞｸﾄ内】 VAC350GDS 同等品以上】					3階 講義室（4C）
		付属品 インテリアパネル コントロールスイッチ					
HEA-3	全熱交換換気扇	型 式 天埋カセット型 節電タイプ ダクト径：150φ	1	100	特殊 装置 110 97 65	1	3階 情報化対応スペース
		能 力 200 m3 /h x 65 Pa 【ﾀﾞｸﾄ内】 VAC250GDS 同等品以上】					
		付属品 インテリアパネル コントロールスイッチ					
HEA-4	全熱交換換気扇	型 式 天埋カセット型 節電タイプ ダクト径：150φ	1	100	特殊 装置 110 97 65	1	3階 支援スペース
		能 力 160 m3 /h x 106 Pa 【ﾀﾞｸﾄ内】 VAC250GDS 同等品以上】					
		付属品 インテリアパネル コントロールスイッチ					
HEA-5	全熱交換換気扇	型 式 天埋カセット型 節電タイプ ダクト径：100φ	1	100	特殊 装置 68 58 37	1	3階 応接室
		能 力 100 m3 /h x 74 Pa 【ﾀﾞｸﾄ内】 VAC150GDS 同等品以上】					
		付属品 インテリアパネル コントロールスイッチ					
HEA-6	全熱交換換気扇	型 式 天埋カセット型 節電タイプ ダクト径：100φ	1	100	特殊 装置 68 58 37	1	2階 ガスクロ室
		能 力 80 m3 /h x 68 Pa 【ﾀﾞｸﾄ内】 VAC150GDS 同等品以上】					
		付属品 インテリアパネル コントロールスイッチ					
HEA-7	全熱交換換気扇	型 式 天埋カセット型 ダクト径：100φ	1	100	特殊 装置 31 27 35	1	2階 教員室（割）
		能 力 20 m3 /h x 97 Pa 【ﾀﾞｸﾄ内】 VAC100BS 同等品以上】					
		付属品 インテリアパネル コントロールスイッチ					
FE-8	中間ファン	型 式 ストレートシロッコファン	1	100	270	2	1階 無機化学実験室
		能 力 1100 m <sup>3</sup> /h x 199 Pa ダクト径：250φ					
FE-9	中間ファン	型 式 ストレートシロッコファン	1	100	150	2	1階 有機化学実験室
		能 力 970m <sup>3</sup> /h x 165 Pa ダクト径：200φ					
FE-10	中間ファン	型 式 ストレートシロッコファン	1	100	100	2	1階 男子便所
		能 力 850 m <sup>3</sup> /h x 138 Pa ダクト径：200φ					2階 女子便所
FE-11	中間ファン	型 式 ストレートシロッコファン	1	100	65	2	2階 反応工学実験室
		能 力 730 m <sup>3</sup> /h x 132 Pa ダクト径：250φ					
FE-12	中間ファン	型 式 ストレートシロッコファン	1	100	65	1	1階 準備室
		能 力 640 m <sup>3</sup> /h x 116 Pa ダクト径：250φ					
FE-13	天 井 扇	型 式 天井埋込型換気扇	1	100	92	2	2階 教員室(4)(5)
		能 力 420 m <sup>3</sup> /h x 81 Pa ダクト径：150φ					
FE-14	天 井 扇	型 式 天井埋込型換気扇	1	100	64	1	3階 女子更衣室
		能 力 290 m <sup>3</sup> /h x 81 Pa ダクト径：150φ					
FE-15	天 井 扇	型 式 天井埋込型換気扇	1	100	64	1	3階 男子更衣室
		能 力 280 m <sup>3</sup> /h x 66 Pa ダクト径：150φ					
FS-2	中間ファン	型 式 ストレートシロッコファン	1	100	65	1	1階 無機化学実験室
		能 力 1080 m <sup>3</sup> /h x 106 Pa ダクト径：200φ					
FS-3	中間ファン	型 式 ストレートシロッコファン	1	100	92	2	1階 無機化学実験室
		能 力 1080 m <sup>3</sup> /h x 85 Pa ダクト径：200φ					
FS-4	中間ファン	型 式 ストレートシロッコファン	1	100	64	1	1階 有機化学実験室
		能 力 1080 m <sup>3</sup> /h x 123 Pa ダクト径：200φ					
FS-5	中間ファン	型 式 ストレートシロッコファン	1	100	64	1	2階 反応工学実験室
		能 力 1080 m <sup>3</sup> /h x 91 Pa ダクト径：200φ					

有明工業高専 総務課施設係	工事名称	有明工業高専1号館空調設備改修工事	年度	RO5	図面番号	M-02
	図面名称	空調・換気設備 機器表(改修)	備考A1:Noscale A3:Noscale			

工事名  
有明工業高専1号棟空調設備改修工事  
年度  
R05  
図面番号  
M-02  
図面名  
空調・換気設備 機器表(改修)  
縮尺  
A1: Noscale  
A3: Noscale

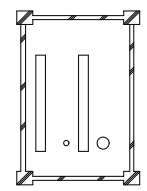
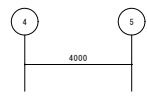
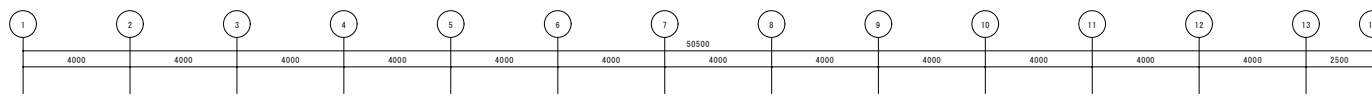


2階  
※天井点検口 11か所

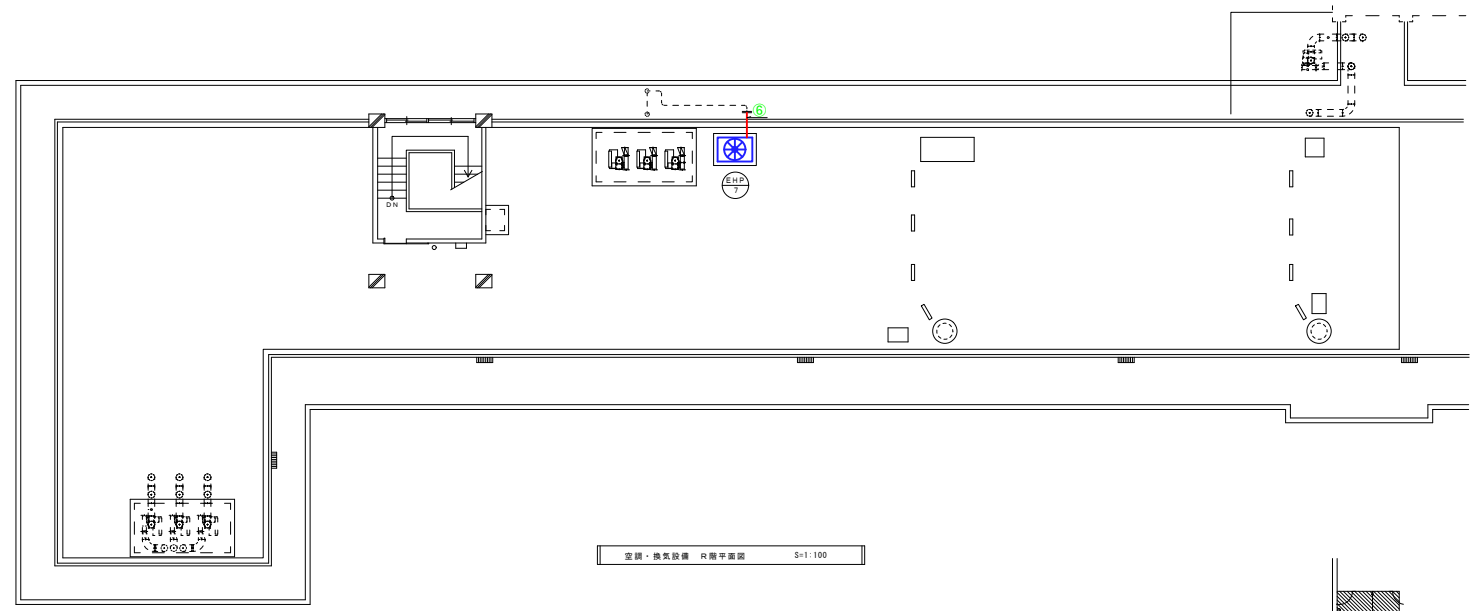
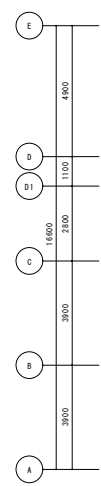


番号	冷媒管サイズ
①	12.7φ×6.4φ
②	15.9φ×9.5φ
③	19.1φ×9.5φ
④	19.1φ×12.7φ
⑤	25.4φ×12.7φ
⑥	31.8φ×12.7φ
⑦	31.8φ×15.9φ
⑧	31.8φ×19.1φ

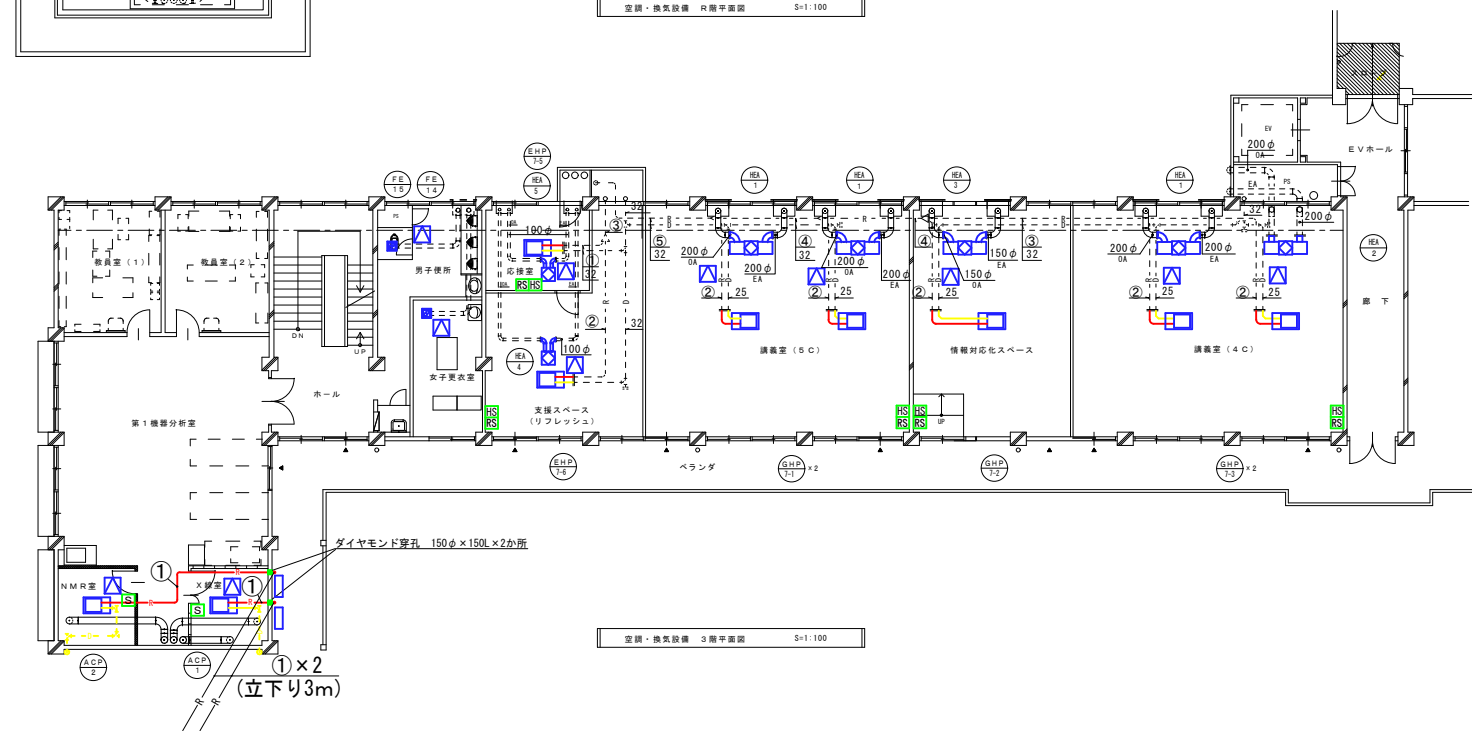
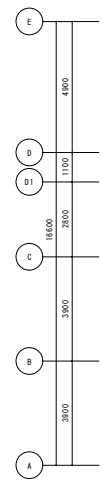
1階  
※天井点検口 15か所



空調・換気設備 PH 階上平面図 S=1:100



空調・換気設備 PH 階上平面図 S=1:100



空調・換気設備 3 階平面図 S=1:100

番号	冷媒管サイズ
①	12.7φ×6.4φ
②	15.9φ×9.5φ
③	19.1φ×9.5φ
④	19.1φ×12.7φ
⑤	25.4φ×12.7φ
⑥	31.8φ×12.7φ
⑦	31.8φ×15.9φ
⑧	31.8φ×19.1φ

3 階  
※天井点検口 11か所

空調設備機器明細表（撤去）

記 号	品 名	仕 様 及 び 付 属 品	電 気 容 量			数 量	備 考
			φ	V	KW		
EHP-7	パッケージ型空調和機（室外機）	型 式    マルチ型    冷房 22.4kW    暖房 25.0kW	3	200	10.46	1	物質工学科棟 屋上
		付属品    冷媒配管配線セット    寸法：1450×1350×600					三菱重工(株)FDQJ224HKX2B
		防振装置    ゴムパット    重量：250k g					冷媒ガス：R22    12kg封入
		冷媒制御    インバーター制御方式					
EHP-7-1	パッケージ型空調和機(室内機)	型 式    天井カセット型（2方向吹出し）	1	200	0.125	1	2階    ガスクロ室
		冷房能力    4.5 kW    暖房能力    5.0 kW					三菱重工(株)FDTWJ45HKXD1
EHP-7-2	パッケージ型空調和機(室内機)	型 式    天井カセット型（2方向吹出し）	1	200	0.125	1	2階    教員室(3)
		冷房能力    3.6 kW    暖房能力    4.0 kW					三菱重工(株)FDTWJ36HKXD1
EHP-7-3	パッケージ型空調和機(室内機)	型 式    天井カセット型（2方向吹出し）	1	200	0.125	1	2階    教員室(4)
		冷房能力    2.8 kW    暖房能力    3.2 kW					三菱重工(株)FDTWJ28HKXD1
EHP-7-4	パッケージ型空調和機(室内機)	型 式    天井カセット型（2方向吹出し）	1	200	0.125	1	2階    教員室(5)
		冷房能力    2.8 kW    暖房能力    3.2 kW					三菱重工(株)FDTWJ28HKXD1
EHP-7-5	パッケージ型空調和機(室内機)	型 式    天井カセット型（2方向吹出し）	1	200	0.125	1	2階    応接室
		冷房能力    2.8 kW    暖房能力    3.2 kW					三菱重工(株)FDTWJ28HKXD1
EHP-7-6	パッケージ型空調和機(室内機)	型 式    天井カセット型（2方向吹出し）	1	200	0.145	1	3階    支援スペース
		冷房能力    9.0 kW    暖房能力    10.0 kW					三菱重工(株)FDTWJ90HKXD2
GHP-5	パッケージ型空調和機（室外機）	型 式    マルチ型（ガス焚ヒートポンプ）	3	200	2.64	1	物質工学科棟北側屋外(地上)
		冷房能力    45.0 kW    暖房能力 53.0 kW					三菱重工(株)GHCJ450HM4
		付属品    冷媒配管配線セット    寸法：2135×1750×950					冷媒ガス：R22    15.5kg封入
		防振装置    ゴムパット    重量：870k g					
GHP-5-1	パッケージ型空調和機(室内機)	型 式    天吊露出型	1	200	0.057	4	1階    無機化学実験室
		冷房能力    4.7 kW    暖房能力    8.1 kW					三菱重工(株)GHTWJ45HMD1
GHP-5-2	パッケージ型空調和機(室内機)	型 式    天井カセット型（2方向吹出し）	1	200	0.015	1	1階    準備室
		冷房能力    2.9 kW    暖房能力    2.2 kW					三菱重工(株)GHTWJ36HMD1
GHP-5-3	パッケージ型空調和機(室内機)	型 式    天井カセット型（2方向吹出し）	1	200	0.030	3	1階    有機化学実験室
		冷房能力    6.5 kW    暖房能力    6.7 kW					三菱重工(株)GHTWJ71HMD1
GHP-6	パッケージ型空調和機（室外機）	型 式    マルチ型（ガス焚ヒートポンプ）	3	200	1.66	1	物質工学科棟北側屋外(地上)
		冷房能力    28.0 kW    暖房能力    33.5 kW					三菱重工(株)GHCJ280HM4A
		付属品    冷媒配管配線セット    寸法：1990×1380×750					冷媒ガス：R22    20.0kg封入
		防振装置    ゴムパット    重量：495k g					
GHP-6-1	パッケージ型空調和機(室内機)	型 式    天井カセット型（2方向吹出し）	1	200	0.125	3	2階    反応工化学実験室
		冷房能力    5.6 kW    暖房能力    6.7 kW					三菱重工(株)GHTWJ56HMD1
GHP-6-2	パッケージ型空調和機（室内機） ※全熱交換換気扇と連動	型 式    天井カセット型（2方向吹出し）	1	200	0.125	2	2階    講義室（3C）
		冷房能力    7.1 kW    暖房能力    8.5 kW					三菱重工(株)GHTWJ71HMD1
GHP-7	パッケージ型空調和機（室外機）	型 式    マルチ型（ガス焚ヒートポンプ）	3	200	1.62	1	物質工学科棟北側屋外(地上)
		冷房能力    35.5 kW    暖房能力    42.5 kW					三菱重工(株)GHCJ355HM4
		付属品    冷媒配管配線セット    寸法：2135×1750×950					冷媒ガス：R22    15.5kg封入
		防振装置    ゴムパット    重量：850k g					
GHP-7-1	パッケージ型空調和機(室内機) ※全熱交換換気扇と連動	型 式    天井カセット型（2方向吹出し）	1	200	0.125	2	3階    講義室（5C）
		冷房能力    7.1 kW    暖房能力    8.5 kW					三菱重工(株)GHTWJ71HMD1
GHP-7-2	パッケージ型空調和機（室内機）	型 式    天井カセット型（2方向吹出し）	1	200	0.125	1	3階    情報化対応スペース
		冷房能力    7.1 kW    暖房能力    8.5 kW					三菱重工(株)GHTWJ71HMD1
GHP-7-3	パッケージ型空調和機（室内機） ※全熱交換換気扇と連動	型 式    天井カセット型（2方向吹出し）	1	200	0.125	2	2階    講義室（4C）
		冷房能力    7.1 kW    暖房能力    8.5 kW					三菱重工(株)GHTWJ71HMD1
ACP-5-4	パッケージ型空調和機（室内機）	型 式    天井カセット型（2方向吹出し）	1	200	0.09	1	3階    X線室
		冷房能力    4120kcal/h    暖房能力    3825kcal/h					三菱重工(株)FDTWJ45HKX
ACP-5-5	パッケージ型空調和機（室内機）	型 式    天井カセット型（2方向吹出し）	1	200	0.09	1	3階    NMR室
		冷房能力    3244kcal/h    暖房能力    3017kcal/h					三菱重工(株)FDTWJ36HKX
ACP-1 (撤去引き渡し)	ルームエアコン	型 式    壁掛型	2	200	0.238	2	2階    3CL教室
		冷房能力    5.6 kW    暖房能力    6.7 kW					三菱電機(株)MS2-GV5621

※室内機の付属品として、フィルター(標準)、化粧パネル、コントロールスイッチ、ドレンアップメカは共通で含んでいる。  
※ACP-5系統の室外機はすでに撤去済み。

換気設備機器明細表(撤去)

※全熱交換換気扇は全てダイキン工業製  
※中間ファン、天井扇は全て松下電器産業製

記 号	品 名	仕 様 及 び 付 属 品	電 気 容 量			数 量	備 考
			φ	V	W		
HEA-1	全熱交換換気扇 ※空調機と連動	型 式    天埋カセット型    VAC500FS	1	100	156	4	2階    講義室（3C）
		能 力    350 m <sup>3</sup> /h x 66 Pa    外形寸法 298H×881W×586D					3階    講義室（4C）
		付属品    コントロールスイッチ    ｵﾞ林寸法 500×667					3階    講義室（5C）
HEA-2	全熱交換換気扇 ※空調機と連動	型 式    天埋カセット型    VAC350FS	1	100	140	2	2階    講義室（3C）
		能 力    350 m <sup>3</sup> /h x 45 Pa    外形寸法 298H×881W×586D					3階    講義室（4C）
		付属品    コントロールスイッチ    ｵﾞ林寸法 500×667					
HEA-3	全熱交換換気扇	型 式    天埋カセット型    VAC250FS	1	100	114	1	3階    情報化対応スペース
		能 力    200 m <sup>3</sup> /h x 65 Pa    外形寸法 298H×731W×586D					
		付属品    コントロールスイッチ    ｵﾞ林寸法 500×667					
HEA-4	全熱交換換気扇	型 式    天埋カセット型    VAC250FS	1	100	114	1	3階    支援スペース
		能 力    160 m <sup>3</sup> /h x 106 Pa    外形寸法 298H×731W×586D					
		付属品    コントロールスイッチ    ｵﾞ林寸法 500×667					
HEA-5	全熱交換換気扇	型 式    天埋カセット型    VAC150FS	1	100	63	1	3階    応接室
		能 力    100 m <sup>3</sup> /h x 74 Pa    外形寸法 298H×731W×586D					
		付属品    コントロールスイッチ    ｵﾞ林寸法 500×667					
HEA-6	全熱交換換気扇	型 式    天埋カセット型    VECF140AS	1	100	71	1	2階    ガスクロ室
		能 力    80 m <sup>3</sup> /h x 68 Pa    外形寸法 235H×500W×500D					
		付属品    コントロールスイッチ    ｵﾞ林寸法 567×567					
HEA-7	全熱交換換気扇	型 式    天埋カセット型    VEC100BS	1	100	38	1	2階    教員室（劉）
		能 力    20 m <sup>3</sup> /h x 97 Pa    外形寸法 285H×386W×386D					
		付属品    コントロールスイッチ    ｵﾞ林寸法 450×450					
FE-8	中間ファン	型 式    ストレートシロッコファン    FY-25NCS2	1	100	270	2	1階    無機化学実験室
		能 力    1100 m <sup>3</sup> /h x 199 Pa    ダクト径：250φ					
FE-9	中間ファン	型 式    ストレートシロッコファン    FY-23NCL2	1	100	150	2	1階    有機化学実験室
		能 力    970 <sup>m</sup> /h x 165 Pa    ダクト径：200φ					
FE-10	中間ファン	型 式    ストレートシロッコファン    FY-20NCF2	1	100	100	2	1階    男子便所
		能 力    850 m <sup>3</sup> /h x 138 Pa    ダクト径：200φ					2階    女子便所
FE-11	中間ファン	型 式    ストレートシロッコファン    FY-25NCS2	1	100	65	2	2階    反応工化学実験室
		能 力    730 m <sup>3</sup> /h x 132 Pa    ダクト径：250φ					
FE-12	中間ファン	型 式    ストレートシロッコファン    FY-25NCS2	1	100	65	1	1階    準備室
		能 力    640 m <sup>3</sup> /h x 116 Pa    ダクト径：250φ					
FE-13	天 井 扇	型 式    天井埋込型換気扇    FY-38S5	1	100	92	2	2階    教員室(4)(5)
		能 力    420 m <sup>3</sup> /h x 81 Pa    ダクト径：150φ					
FE-14	天 井 扇	型 式    天井埋込型換気扇    FY-32S5	1	100	64	1	3階    女子更衣室
		能 力    290 m <sup>3</sup> /h x 81 Pa    ダクト径：150φ					
FE-15	天 井 扇	型 式    天井埋込型換気扇    FY-32S65	1	100	64	1	3階    男子更衣室
		能 力    280 m <sup>3</sup> /h x 66 Pa    ダクト径：150φ					
FS-2	中間ファン	型 式    ストレートシロッコファン    FY-23NCL2	1	100	65	1	1階    無機化学実験室
		能 力    1080 m <sup>3</sup> /h x 106 Pa    ダクト径：200φ					
FS-3	中間ファン	型 式    ストレートシロッコファン    FY-23NCL2	1	100	92	2	1階    無機化学実験室
		能 力    1080 m <sup>3</sup> /h x 85 Pa    ダクト径：200φ					
FS-4	中間ファン	型 式    ストレートシロッコファン    FY-23NCS2	1	100	64	1	1階    有機化学実験室
		能 力    1080 m <sup>3</sup> /h x 123 Pa    ダクト径：200φ					
FS-5	中間ファン	型 式    ストレートシロッコファン    FY-23NCL2	1	100	64	1	2階    反応工化学実験室
		能 力    1080 m <sup>3</sup> /h x 91 Pa    ダクト径：200φ					

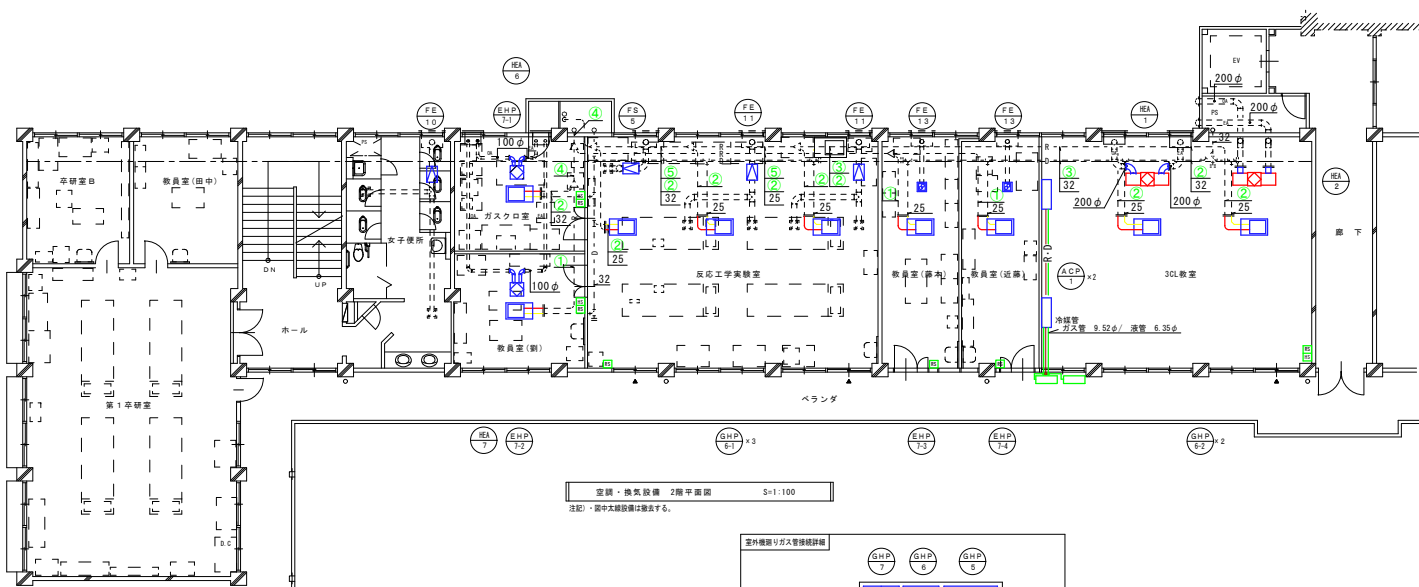
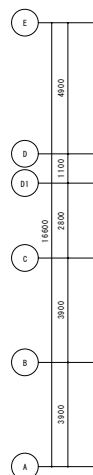
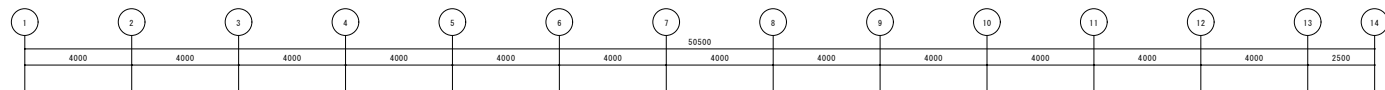
設 計

有明工業高専 総務課施設係

工事名  
、 有明工業高専1号棟空調設備改修工事  
図面名  
空調・換気設備 機器表(撤去)

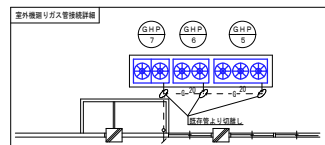
年度  
R 0 5  
縮尺 A1:Noscale  
A3:Noscale  
図面番号  
M-0 5



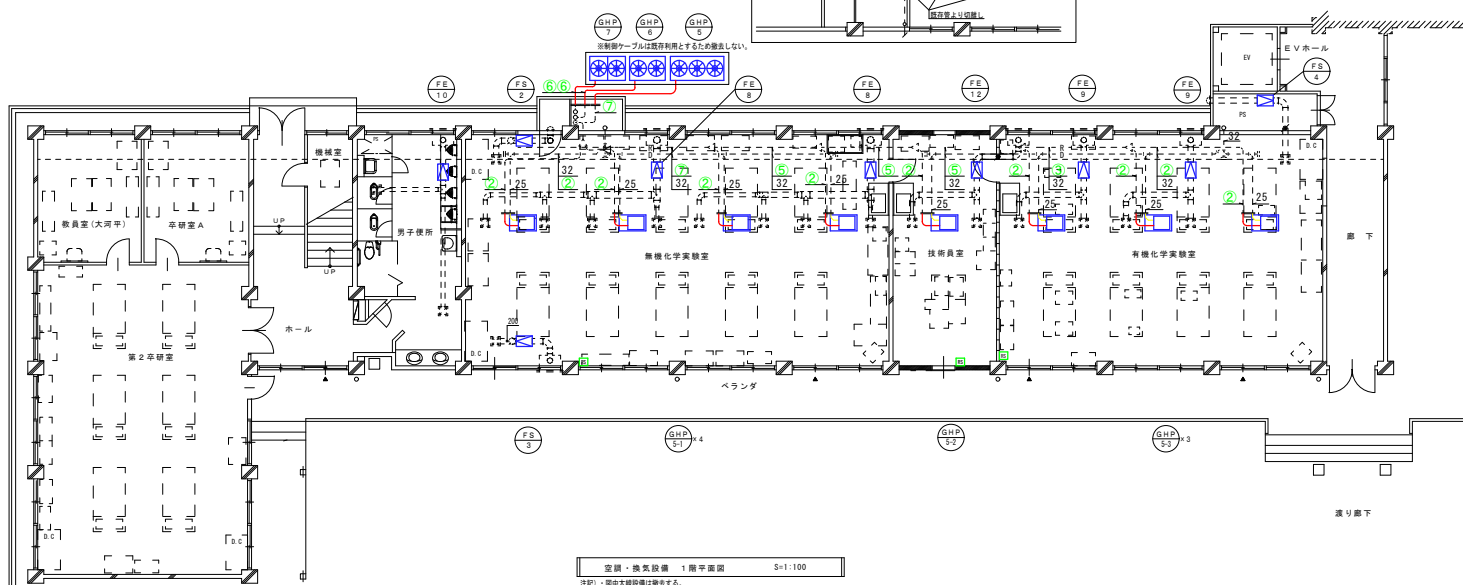
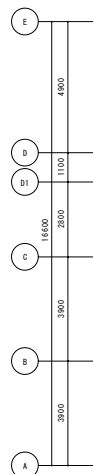


空調・換気設備 2階平面図 S=1:100

注記：図中大體設備は除去する。



※制御ケーブルは既存利用とするための表示しない。

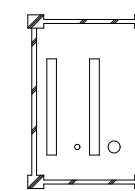
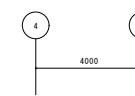
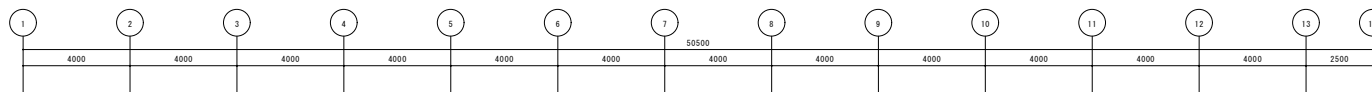


空調・換気設備 1階平面図 S=1:100

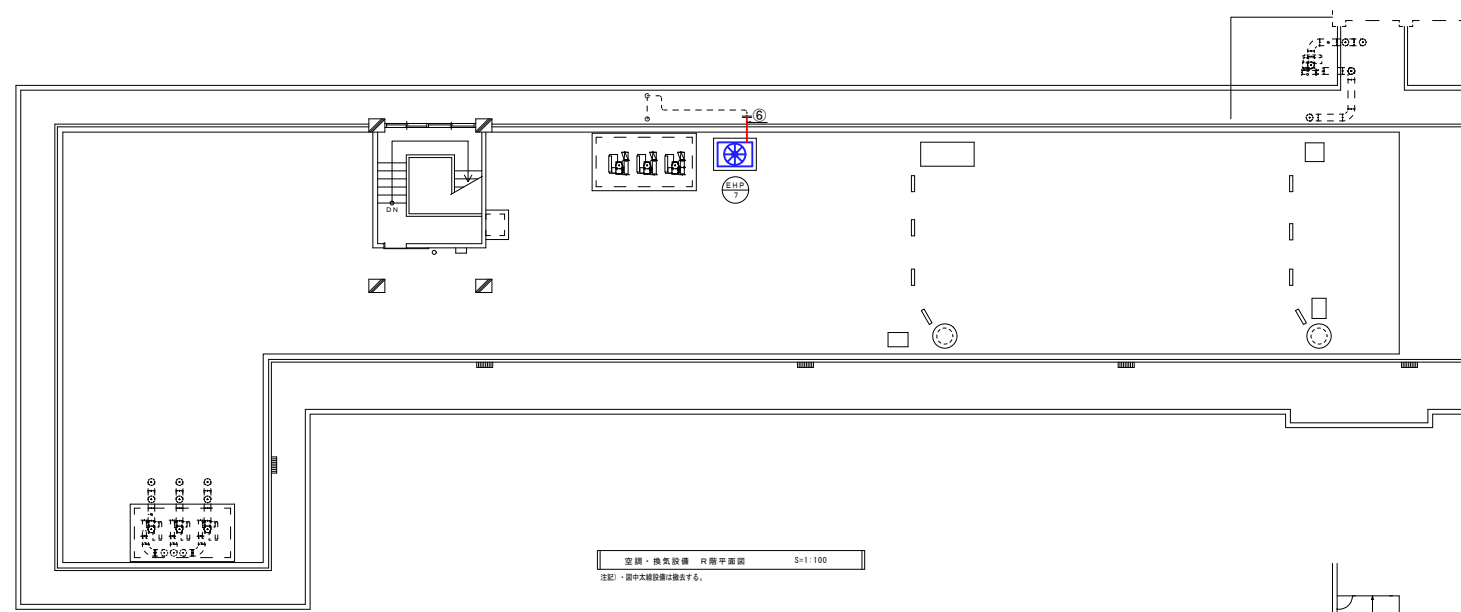
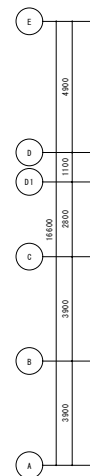
注記：図中大體設備は除去する。



番号	冷媒管サイズ
①	12.7φ×6.4φ
②	15.9φ×9.5φ
③	19.1φ×9.5φ
④	19.1φ×12.7φ
⑤	25.4φ×12.7φ
⑥	31.8φ×12.7φ
⑦	31.8φ×15.9φ
⑧	31.8φ×19.1φ

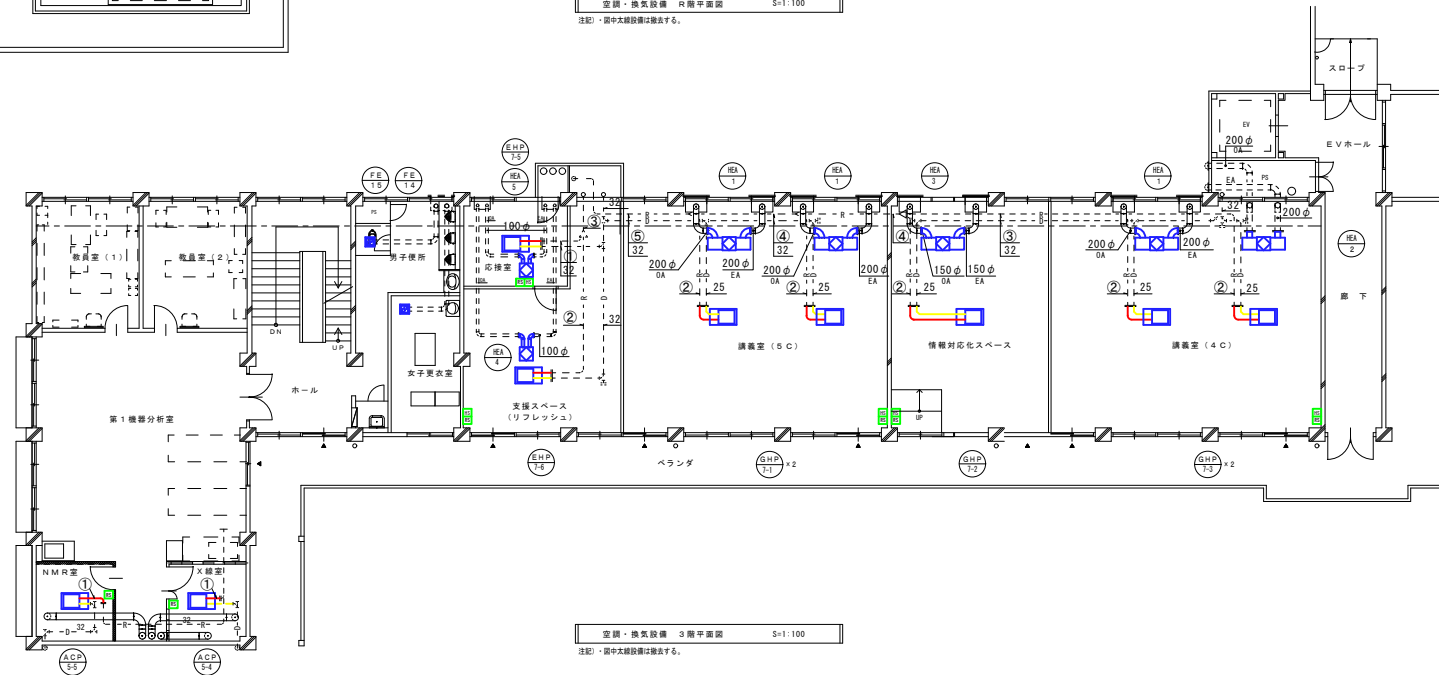
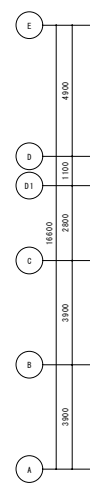


空調・換気設備 P H 階上平面図 S=1:100



空調・換気設備 R 階上平面図 S=1:100

注記：図中大體設備は撤去する。



空調・換気設備 3 階上平面図 S=1:100

注記：図中大體設備は撤去する。

番 号	冷媒管サイズ
①	12.7φ×6.4φ
②	15.9φ×9.5φ
③	19.1φ×9.5φ
④	19.1φ×12.7φ
⑤	25.4φ×12.7φ
⑥	31.8φ×12.7φ
⑦	31.8φ×15.9φ
⑧	31.8φ×19.1φ