

建 築 概 要

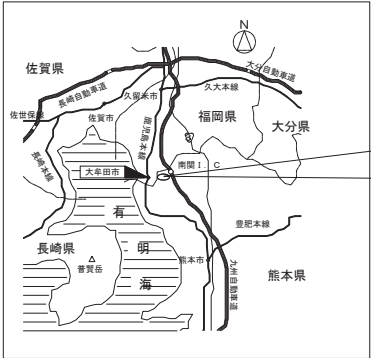
工事名称	有明工業高等専修舎新若葉棟新営その他工事		
工事概要	旧若葉棟	共同溝・外構・駐輪場②、③・物置①、②、③	解体工事（物置①は移設）
	新若葉棟	共同溝・外構・渡り廊下・駐輪場②、③	新築工事
住居表示	—	防火地域	指定なし
地名地番	熊本県荒尾市下井手字次郎丸2番地1他3番	基準建蔽率	60%
敷地面積	23,363.08㎡	基準容積率	200%
用途地域	第1種住居地域	接道・後退	市道助丸次郎丸線8.6m・後退指定無し
その他	土砂災害特別警戒区域		

建物概要

主要用途	寄宿舎	最高高さ	10.60m
工事種別	増築	最高軒高さ	9.80m
建築面積	605.75㎡	建蔽率	16.56%
延床面積	1426.14㎡	容積率	29.94%

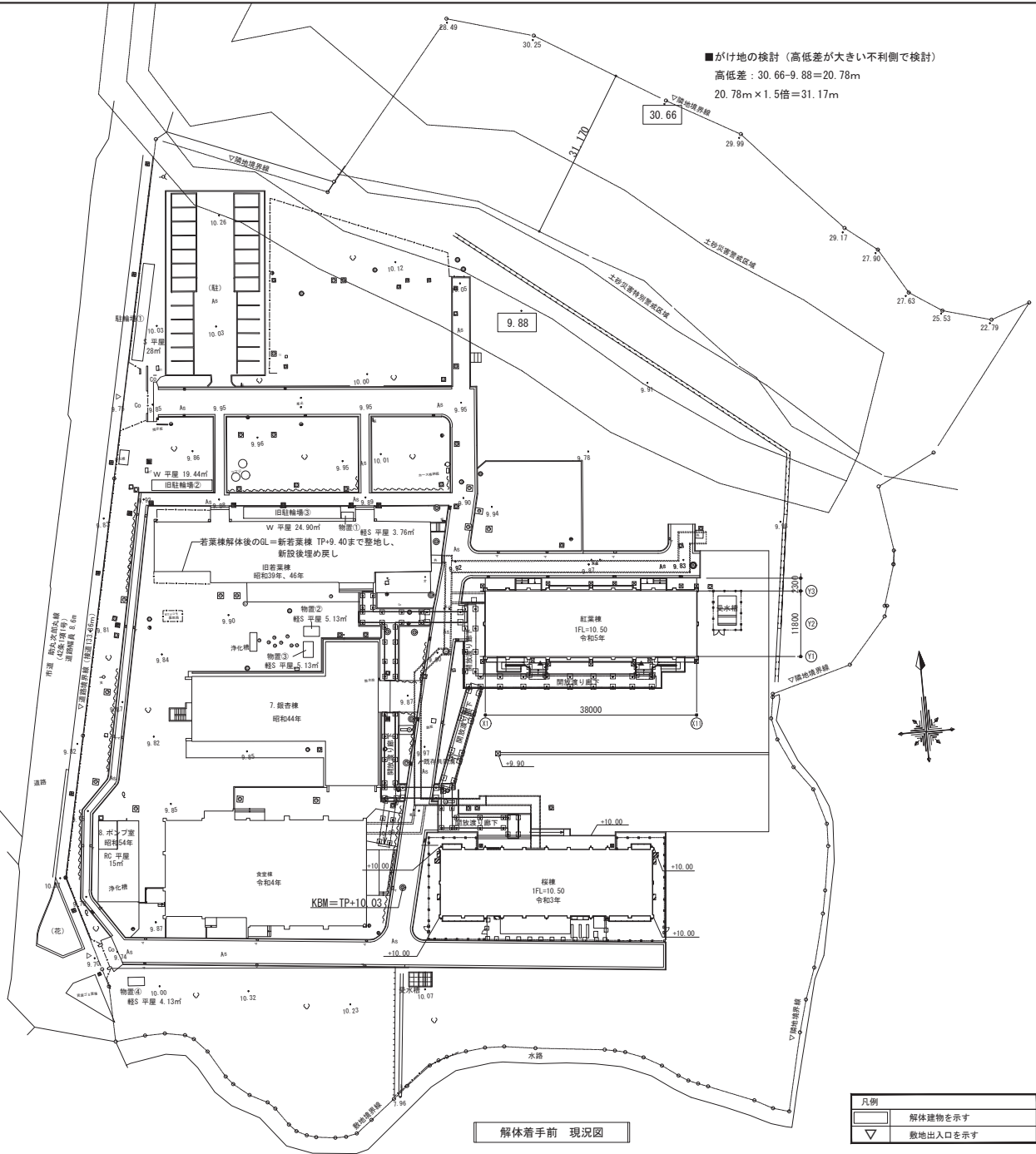
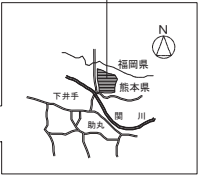
新若葉棟（ ）内は渡り廊下・駐輪場を示す

延床面積	1340.34㎡	建築面積	472.42㎡
3階	444.80㎡	耐火建築物	耐火建築物（指定なし）
2階	444.80㎡	階数	3階（1階）
1階	450.74㎡	構造	RC造（その他～アルミ既製品）



案内図

工事場所：熊本県荒尾市下井手字次郎丸2番地1他3番



解体着手前 現況図

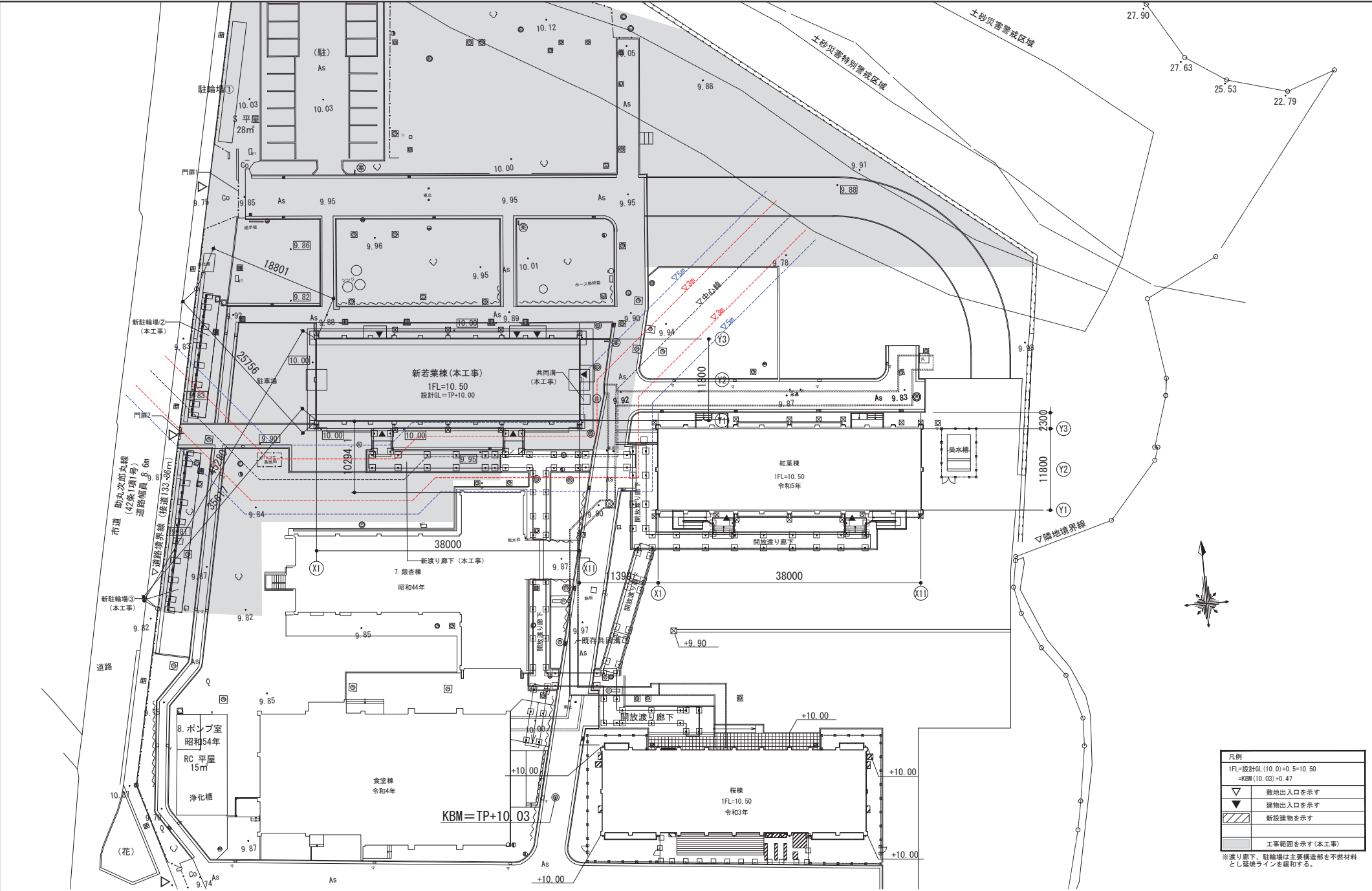
凡例
解体建物を示す
敷地出入口を示す


独立行政法人 国立高等専門学校機構
有明工業高等専門学校

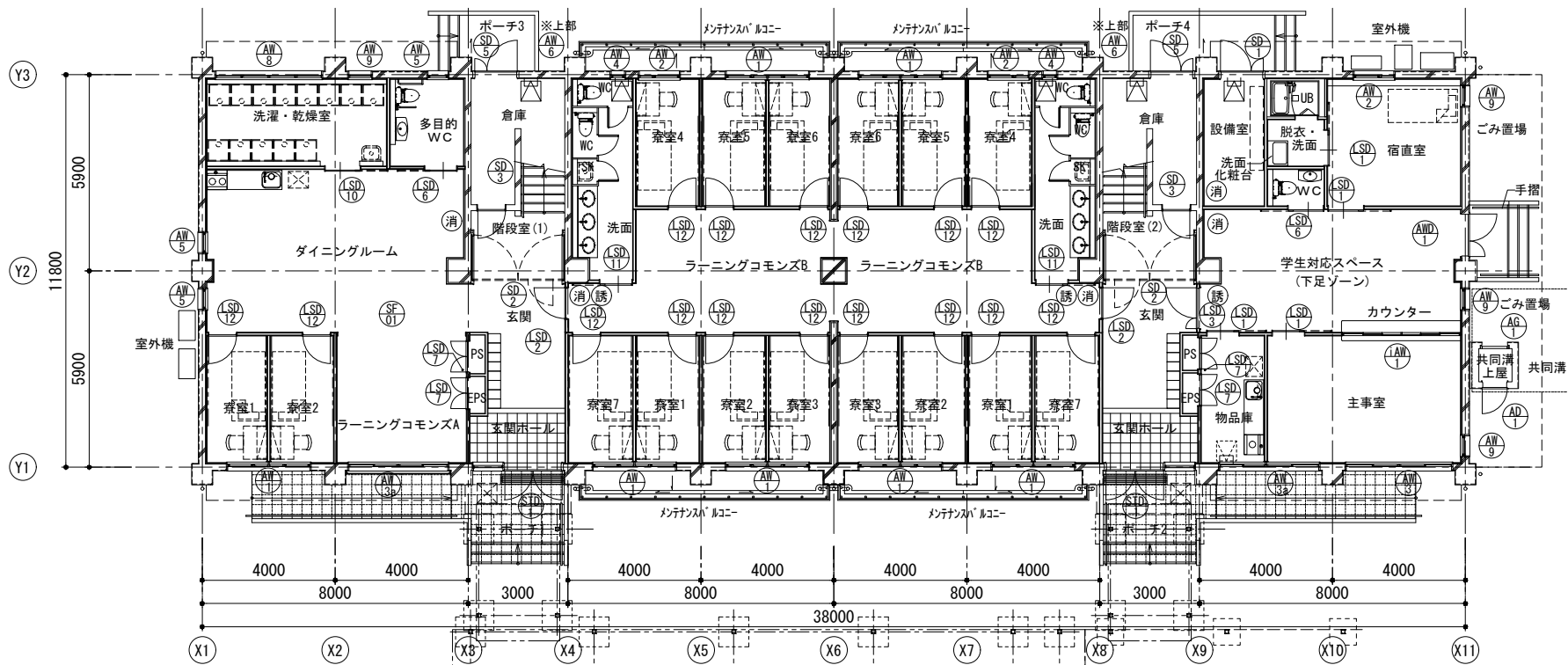
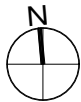
大建設計
一級建築士 第320873号 福田 瑞穂

株式会社 大建設計 九州事務所
一級建築士事務所 福岡県知事登録 第1-11525号
福岡市博多区住吉3-1-1富士フィルム福岡ビル
TEL 092-291-0717 FAX 092-291-0720
(建築士法第20条第1項に基づく表示)

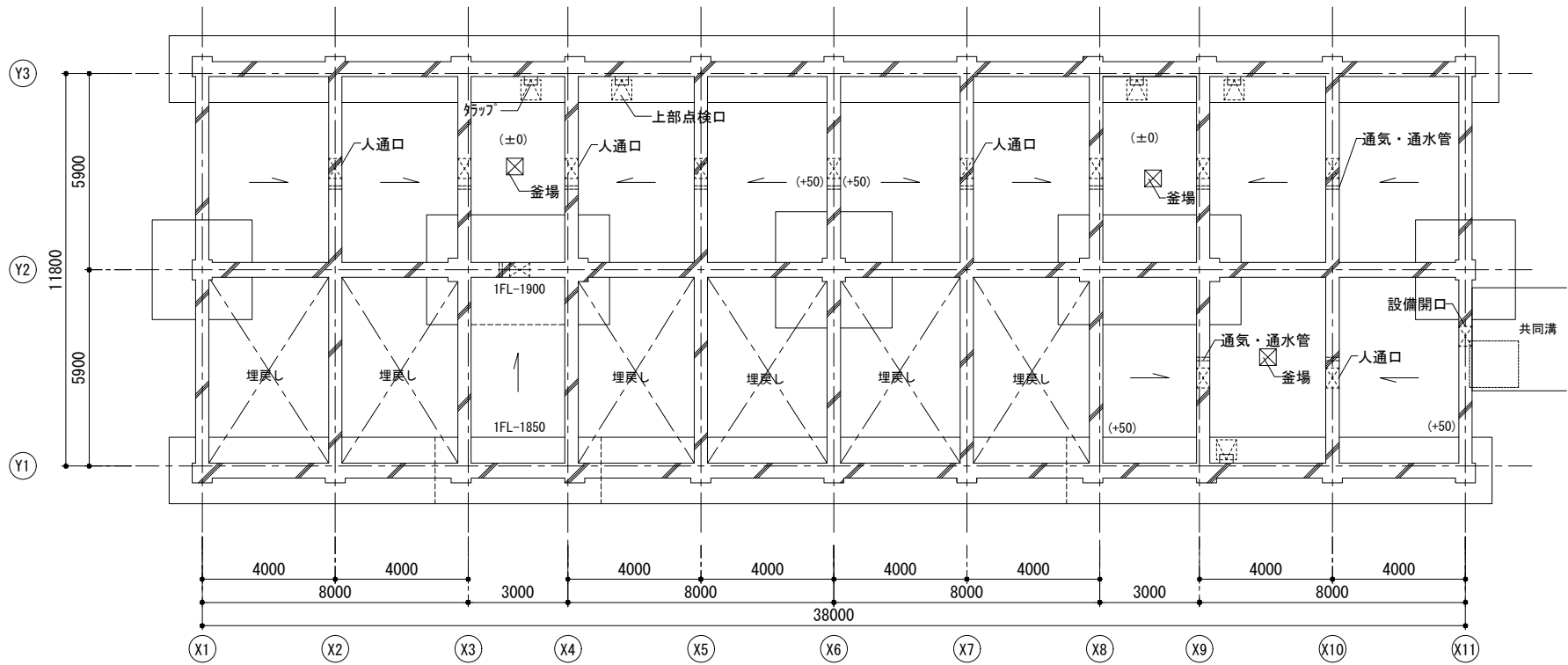
年度	設計年月	設計業務名	工事名称	図面名称	図面番号
令和7	令和7年7月	有明工業高等専修舎 新若葉棟新営その他設計業務	有明工業高等専修舎 新若葉棟新営その他工事	(新若葉棟) 建築概要・案内図・現況図 (A1)S= 1/400 (A3)S= 1/800	A-014



独立行政法人 国立高等専門学校機構 有明工業高等専門学校	 一級建築士 第320873号 福田 瑞穂	株式会社 大建設 九州事務所 一級建築士事務所 福岡県知事登録 第1-11525号 福岡市博多区住吉3-1-1富士ビル福岡ビル TEL 092-291-0717 FAX 092-291-0720 (建築士法第20条第1項に基づく表示)	年度	設計年月	設計業務名	工事名称	図面名称	図面番号
			令和7	令和7年7月	有明工業高専寄宿舎 新若葉棟新営その他設計業務	有明工業高専寄宿舎 新若葉棟新営その他工事	(新若葉棟) 全体配置図	(A1) S= 1/250 (A3) S= 1/500 A-016



1階平面図 A1 : S=1/100、A3 : S=1/200



床下ピット図 A1 : S=1/100、A3 : S=1/200

凡例		床下点検口 (ステンレス製600×600)
		上部点検口 (ステンレス製600×600)
		避難ハッチ降下位置表示
		トラップ (SUS製)
		釜場 (500x500x500H)
		通気管VP150φ・通水管半割VP150φ
		人通口 (φ600, 梁の中間レベル)
		水勾配1/200
		消火器 (床置き) ※歩行距離20m以内とする。
		誘導標識 (避難口) 高輝度蓄光タイプ120角

特記なき限りピットスラブレベルは1FL-2350とする。

独立行政法人 国立高等専門学校機構
有明工業高等専門学校



株式会社 大建設計 九州事務所
一級建築士事務所 福岡県知事登録 第1-11525号
福岡市博多区住吉3-1-1富士ビル福岡ビル
TEL 092-291-0717 FAX 092-291-0720
(建築士法第20条第1項に基づく表示)

年度
令和7

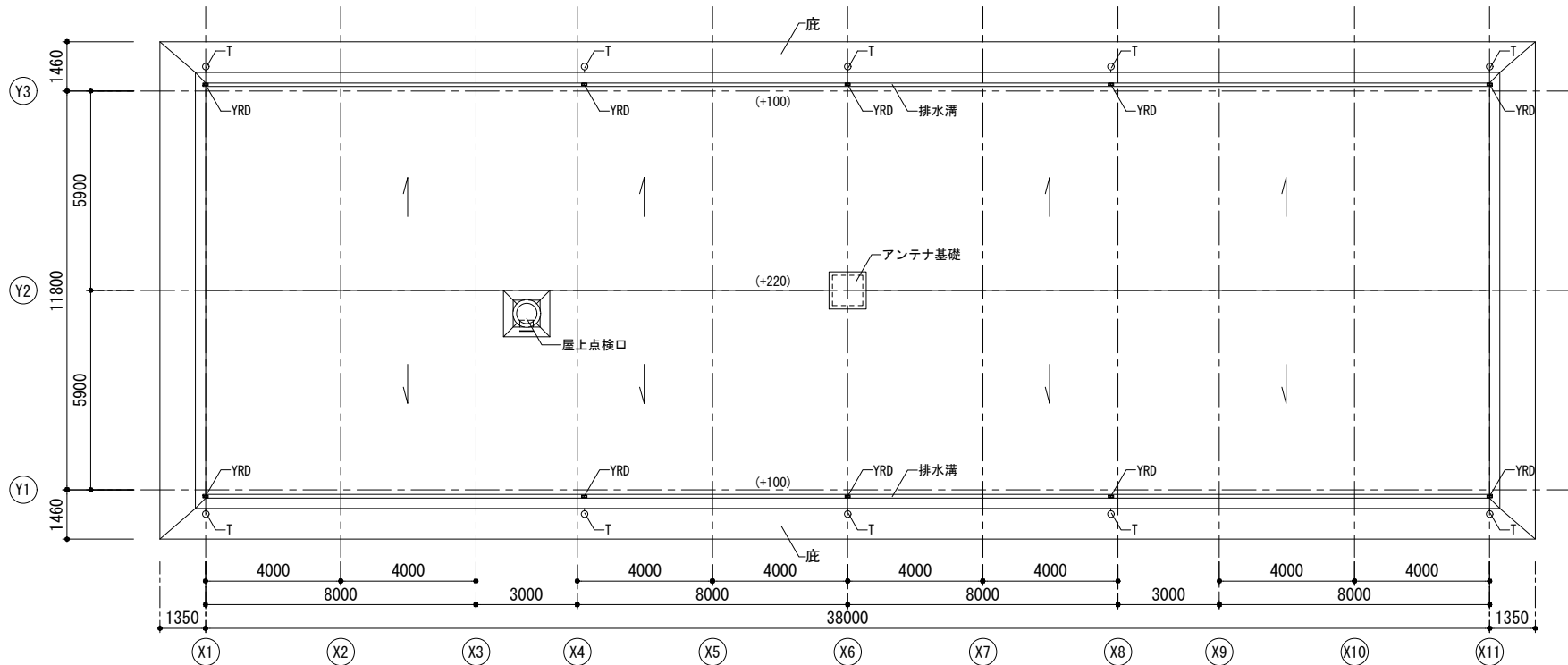
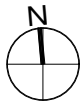
設計年月
令和7年7月

設計業務名
有明工業高専寄宿舎
新若葉棟新営その他設計業務

工事名称
有明工業高専寄宿舎
新若葉棟新営その他工事

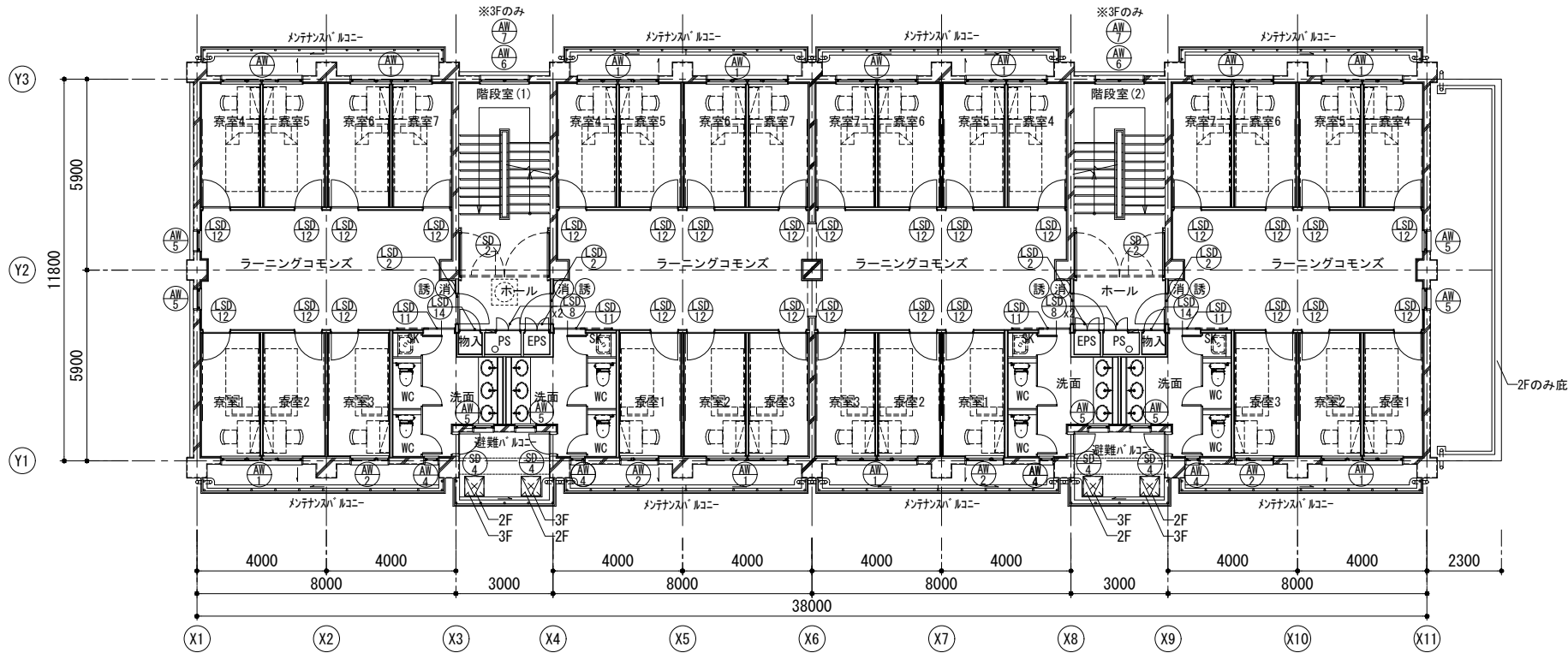
図面名称
(新若葉棟)
ピット伏図・1階平面図
(A1) S= 1/100
(A3) S= 1/200

図面番号
A-024



屋根伏図 A1 : S=1/100、A3 : S=1/200

凡 例		上部屋上点検口
		床下避難ハッチ
		避難ハッチ降下位置表示
		YRD : 横引きルーフトレン100 (SUS製)
		T : 縦樋 カラーVP100
		水勾配
		消火器 (床置き) ※歩行距離20m以内とする。
		誘導標識 (避難口) 高輝度蓄光タイプ120角



2階～3階平面図 A1 : S=1/100、A3 : S=1/200

独立行政法人 国立高等専門学校機構
有明工業高等専門学校



株式会社 大建設計 九州事務所
一級建築士事務所 福岡県知事登録 第1-11525号
福岡市博多区住吉3-1-1富士ファイル福岡ビル
TEL 092-291-0717 FAX 092-291-0720
(建築士法第20条第1項に基づく表示)

年度
令和7

設計年月
令和7年7月

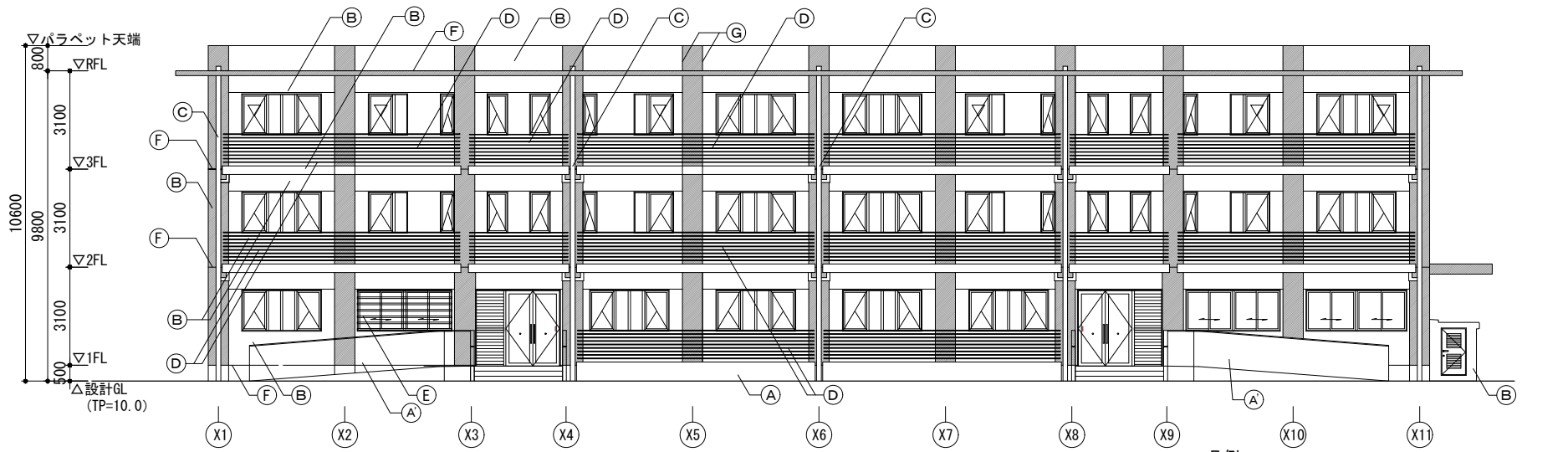
設計業務名
有明工業高専寄宿舎
新若葉棟新営その他設計業務

工事名称
有明工業高専寄宿舎
新若葉棟新営その他工事

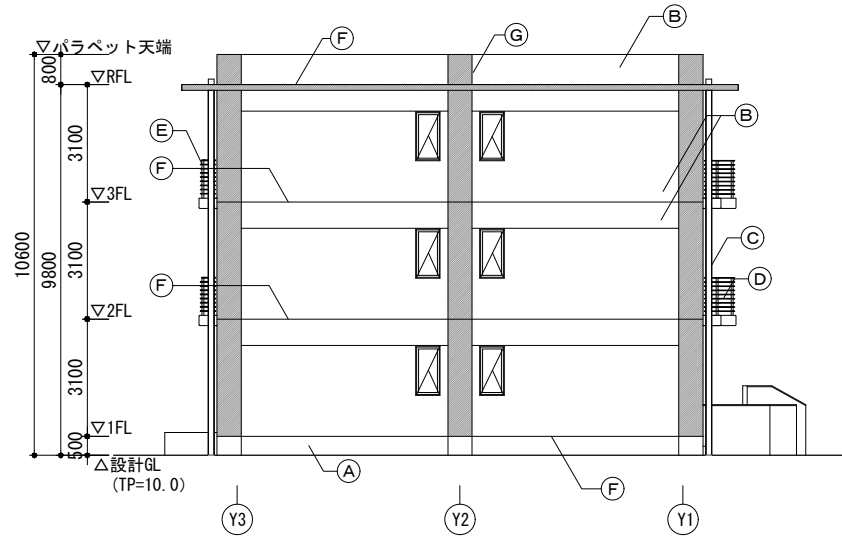
図面名称
(新若葉棟)
2～4階平面図・屋根伏図

(A1) S= 1/100
(A3) S= 1/200

図面番号
A-025

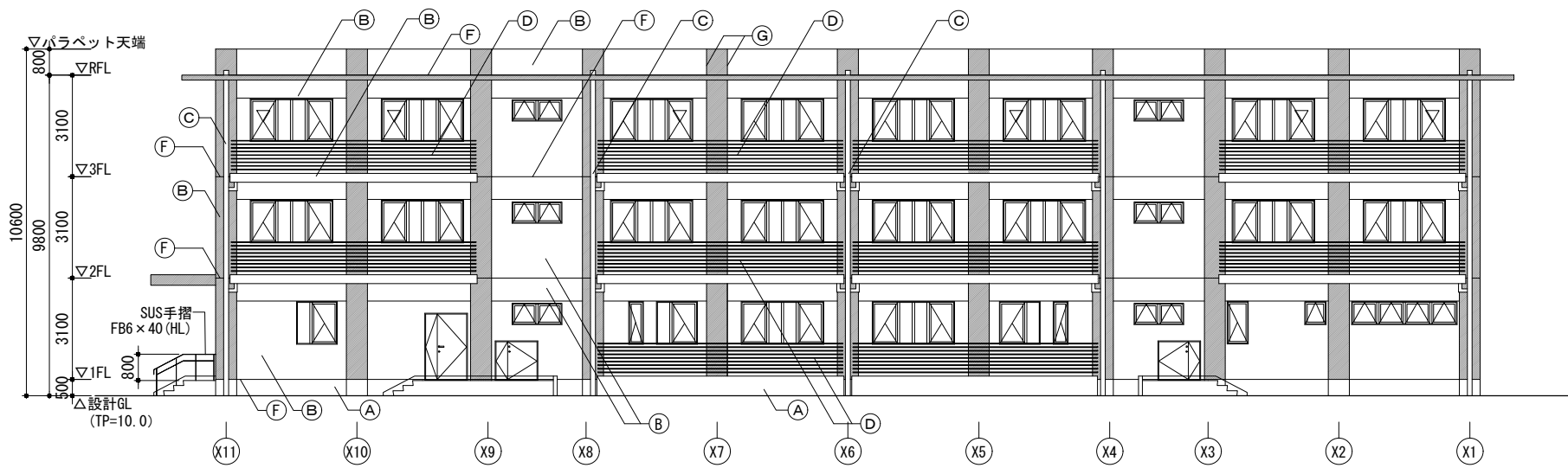


南立面図 A1 : S=1/100、A3 : S=1/200

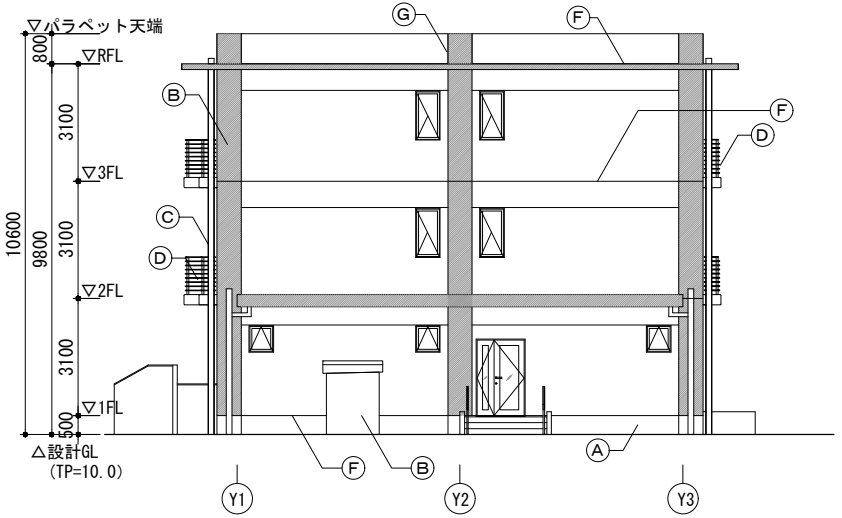


西立面図 A1 : S=1/100、A3 : S=1/200

凡例	
(A)	C打放し仕上(B種)
(A)	C打放し仕上(A種)
(B)	C打放し仕上(B種)の上、防水形複層塗材E
(C)	壁樋 カラーV P φ100(SUS掘み金物)
(D)	アルミ製 目隠しルーバー手摺
(E)	アルミ製 面格子
(F)	打継目地
(G)	化粧目地
▽	非常用進入口(代替進入口)を示す



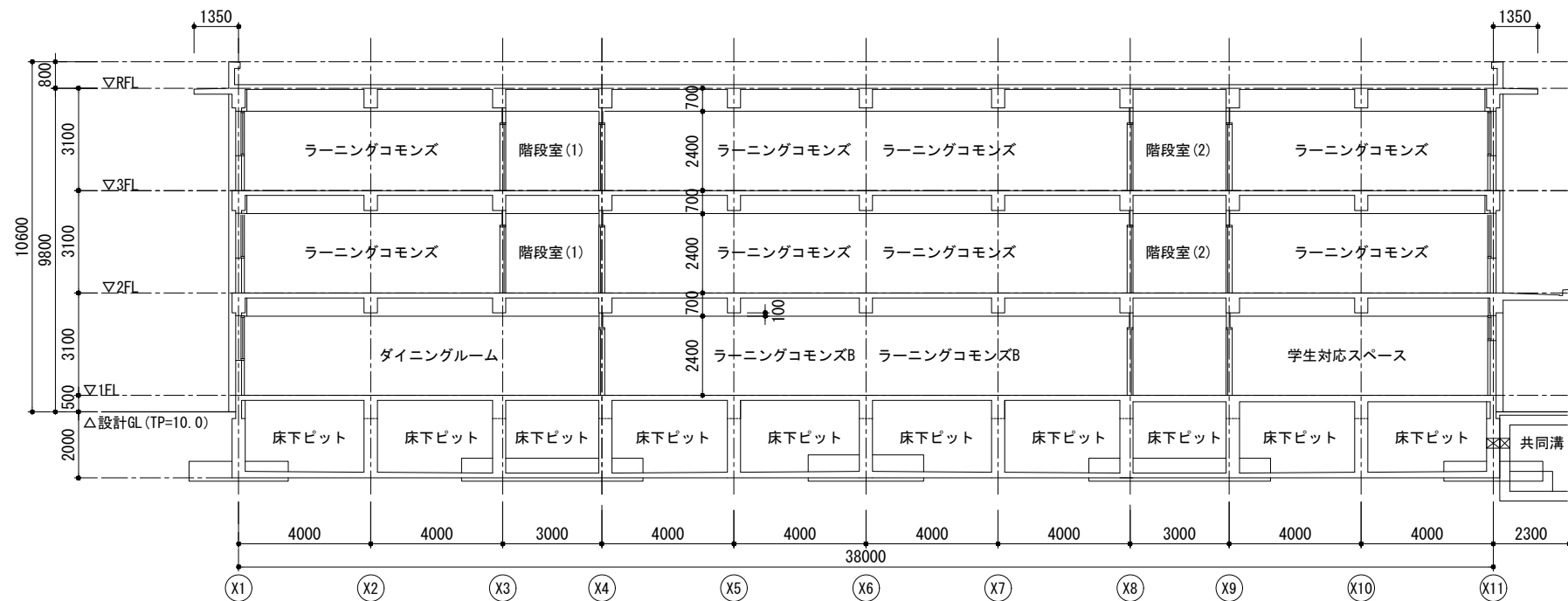
北立面図 A1 : S=1/100、A3 : S=1/200



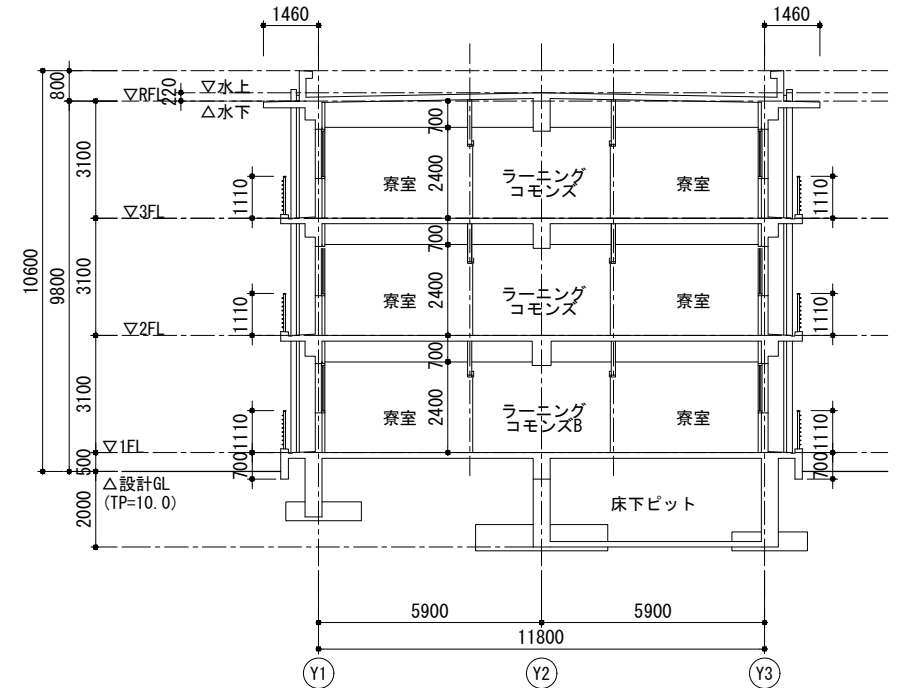
東立面図 A1 : S=1/100、A3 : S=1/200

※スリットは構造図による。
※適宜誘発目地を検討すること。
※水平距離が7m以上のため採光補正係数は1とする。

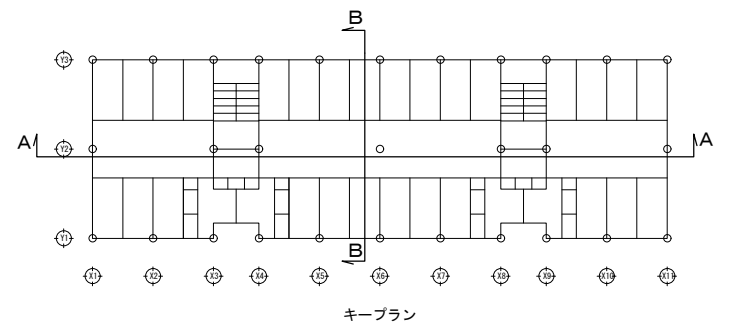
独立行政法人 国立高等専門学校機構 有明工業高等専門学校		株式会社 大建設 九州事務所 一級建築士事務所 福岡県知事登録 第1-11525号 福岡市博多区住吉3-1-1富士フィルム福岡ビル TEL 092-291-0717 FAX 092-291-0720 (建築士法第20条第1項に基づく表示)	年度	設計年月	設計業務名	工事名称	図面名称	図面番号
			令和7	令和7年7月	有明工業高専寄宿舎 新若葉棟新営その他設計業務	有明工業高専寄宿舎 新若葉棟新営その他工事	(新若葉棟) 立面図 (A1) S= 1/100 (A3) S= 1/200	A-026



A-A断面図 A1 : S=1/100、A3 : S=1/200



B-B断面図 A1 : S=1/100、A3 : S=1/200



独立行政法人 国立高等専門学校機構
有明工業高等専門学校

株式会社
大建設
一級建築士 第320873号 福田 瑞穂

株式会社 大建設 九州事務所
一級建築士事務所 福岡県知事登録 第1-11525号
福岡市博多区住吉3-1-1富士ファイル福岡ビル
TEL 092-291-0717 FAX 092-291-0720
(建築士法第20条第1項に基づく表示)

年度
令和7

設計年月
令和7年7月

設計業務名
有明工業高専寄宿舎
新若葉棟新営その他設計業務

工事名称
有明工業高専寄宿舎
新若葉棟新営その他工事

図面名称
(新若葉棟)
断面図
(A1) S= 1/100
(A3) S= 1/200

図面番号
A-027