

就職状況

約**69%** 就職

本校では卒業生の約69%が就職しています。令和3年度の求人数は**3,246人**、求人倍率は約**24倍**、**就職率は100%**です。大手・有名企業からの求人や、地元・福岡県・熊本県で活躍できる求人もたくさんあります。

- | | |
|------------------|------------------------------|
| ■旭化成(株) | ■日産自動車九州(株) |
| ■(株)NTTフィールドテクノ | ■(株)ニッセイコム |
| ■大阪ガス(株) | ■日本触媒(株) |
| ■関西電力(株) | ■パナソニック システムソリューションズ ジャパン(株) |
| ■九州電力(株) | ■富士フイルム和光純薬(株) |
| ■KMバイオロジクス(株) | ■本田技研工業(株) |
| ■(株)シティアスコム | ■三菱電機プラントエンジニアリング(株) |
| ■清水建設(株) | ■森永乳業(株) |
| ■(株)JALエンジニアリング | ■ヤマハモーターエンジニアリング(株) |
| ■西部電機(株) | ■(株)LIXIL |
| ■(株)関家具 | ■若築建設(株) |
| ■東海旅客鉄道(株) | ほか多数 |
| ■東京電力ホールディングス(株) | |
| ■西日本旅客鉄道(株) | ※過去3年間実績 |

進学状況

約**31%** 進学

本校では卒業生の約31%が進学(有明高専専攻科に進学、または、国立大学に編入学)しています。工学部だけでなく理学部、農学部、また専攻科修了後は大学院にも進学できます。

■高専専攻科進学・大学編入学		■大学院進学	
有明高専専攻科	88	九州大学大学院	21
熊本大学	15	東京工業大学大学院	4
佐賀大学	5	熊本大学大学院	2
豊橋科学技術大学	13	九州工業大学大学院	7
九州工業大学	19	佐賀大学大学院	1
九州大学	5	金沢大学大学院	1
大分大学	1	北九州市立大学大学院	1
宮崎大学	2	北海道大学大学院	1
鹿児島大学	3	宮崎大学大学院	1
東京農工大学	2	豊橋技術科学大学大学院	1
東京工業大学	1	計	40
その他	10		
計	164		※過去3年間累計

入学試験募集概要 [令和5年度]

募集人員 創造工学科 **200名**
うち、推薦選抜120名程度 ※詳細は募集要項をご覧ください。

	推薦選抜	学力選抜
選抜方法	面接、推薦書、調査書を総合して行います。	学力検査(理科、英語、数学、国語、社会)、調査書を総合して行います。
入学願書受付	令和4年12月19日(月)~12月22日(木)	令和5年1月23日(月)~1月26日(木)
試験日程	令和5年1月14日(土)	令和5年2月12日(日)
合格内定者発表	令和5年1月20日(金)	
合格者発表	令和5年2月21日(火)	

※学力選抜試験ではマークシート方式を採用しています。 ※新型コロナウイルスの影響により内容に変更が生じる場合があります。

交通アクセス

交通機関

西鉄バス	⑮系統バス(有明高専行き) 260円	有明工業高等専門学校
大牟田駅東口	約20分	
タクシー	約1,900円	有明工業高等専門学校
大牟田駅東口	約15分	
九州自動車道	県道29号(荒尾南関線)経由で	有明工業高等専門学校
南関I.C	グリーンランド方面へ 約16km	



必見! 有明高専紹介ビデオ

National Institute of Technology, Ariake College
独立行政法人国立高等専門学校機構
有明工業高等専門学校
〒836-8585 福岡県大牟田市東萩尾町150

[お問い合わせ] 有明高専 学生課教務係
TEL 0944-53-8622 FAX 0944-53-8862
E-mail: gakkyo-staff@ml.ariake-nct.ac.jp
https://www.ariake-nct.ac.jp/



国立 有明高専 2023学校案内



新しい自分に
会いに行く!

National Institute of Technology, Ariake College



有明高専 6つの特徴

世界で活躍できる
技術者を育てます!

- フランスやシンガポール等、海外の大学と協定を結んでおり、互いに交流しています。
- 長期休暇中に学生は海外での研修・プログラムに参加できます。(学校からの渡航費用の支援あり)
- 2年生全員参加の海外研修旅行を計画しています。海外とのオンライン授業も実施されています。

入学後に
選べる6コース!

- 入学してから専門分野を決めることができます。より自分に合ったコース選択が可能となります。
- 入学後の1年半の間は共通教育期間で、2年生後期から専門の6コースに分かれます。

大学と同じ高等教育機関で
工学を主体的に学べます!

- 学生と教員との距離が近く、サポートを受けながら主体的に学ぶことができます。
- 多くの実験・実習・演習を通して技術を着実に修得。
- 長期休暇が長く年間休日は190日。卒業までの5年間、夢の実現に向けて自由な時間をどう過ごすかはあなた次第です。

地元企業から
大手の有名企業まで
幅広く就職できます!

就職率
100% 3,246人の求人
求人倍率は約24倍(令和3年度)

- 本校の卒業生は就職前から高い評価を得ています。
- 大学生より2年早く、数々の企業に就職できます。

国立大学や大学院に
進学できます!

進学率
100%

- 本校卒業後、高専の専攻科(2年間)への進学や大学に編入学することもできます。
- 専攻科修了後は大学院への進学も可能です。

地域と共に、
地域のために前進します!

- 地域活性化の核となり地域の抱える課題の解決を目指します。
- 地域と密着した活動として、地域の小中学校の教育支援(出前授業等)を推進しています。
- ボランティア活動なども積極的に行うことができます。

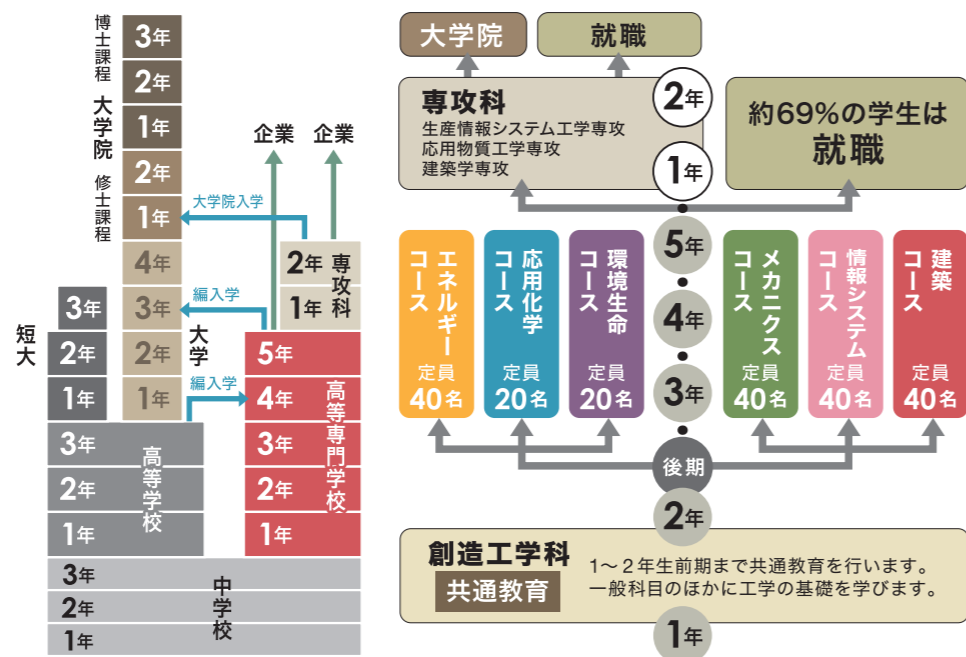
もっと詳しく知りたい人はホームページへスマートフォン・パソコンからGO!
https://www.ariake-nct.ac.jp/

※撮影のためマスクを外しています

入学後はどうなるの？

「有明高専」で学ぶ工学と教養

有明高専は大学と同じ高等教育機関です。入学後の1年半は共通教育期間で、2年生前期末に専門コースを選択するので、自分のやりたいことをじっくりと考えられます。教育理念に基づき**創造性・多様性・学際性・国際性に富む実践的な技術者を育成**するため、地域の産業界と連携して共同研究・技術開発に取り組んでいます。また、海外の大学と協定を結んでおり、**海外研修**など**グローバルな活動**ができます。



学生生活 あなたはどう過ごしますか？

高専は大学受験がないため、**のびのびした学生生活**ができます。高専祭や体育祭など学生が主体的に取り組んで実施している行事は大変な盛り上がりを見せ、ロボコンをはじめ多数のコンテストにも挑戦しています。また、約7割の学生が体育系・文科系のクラブに所属するなど課外活動も盛んです。さらに長期休暇を利用して計画的に海外研修に行くこともできます。様々な刺激を受けながら、**やる気次第で多くのことが可能になる5年間**です。



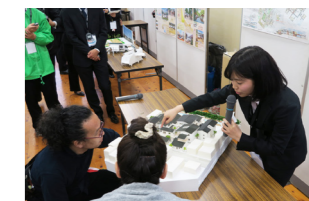
学校生活を充実させるのは自分次第！

どんな行事があるの？

4月	5月	6月	7月	8月	9月	10月	11月	12月	1月	2月	3月
前期			夏季休業			後期			冬季休業		
▲始業式			▲研修旅行			▲ありタムフェスタ			▲卒業式 ▲卒業式修了式		
▲クラスマッチ			▲前期中間試験			▲前期末試験			▲後期中間試験		
▲入学式・入寮式			▲プログラミングコンテスト			▲九州沖縄地区英語プレゼンテーションコンテスト			▲学年末試験		
			▲ロボットコンテスト九州沖縄地区大会			▲デザインコンペティション			▲入学試験 (推薦選抜)		
			▲ロボットコンテスト全国大会			▲入学試験 (学力選抜)					



ロボットコンテスト



デザインコンペティション

どんな部活動があるの？

- 体育系部活動**
- バレーボール
 - バスケットボール
 - 柔道
 - 剣道
 - 陸上競技
 - ハンドボール
 - 硬式野球
 - ソフトテニス
 - テニス
 - 卓球
 - ラグビー
 - サッカー
 - 弓道
 - 登山
 - 水泳
 - バドミントン
- ※3年生以下は高体連・高野連の大会に参加することができます。
- 文化系部活動**
- 写真
 - 吹奏楽
 - 英語研究
 - 自動車工学研究
 - 天文
 - 漫画研究
 - コンピュータ研究
 - 茶道
 - フォークソング
 - ロボット研究
 - 華道
 - ボランティア
 - 美術
 - 模型
 - 生物
 - ソーラーボート
 - 将棋
 - 文芸
 - ダンス



ありタムフェスタ



クラスマッチ

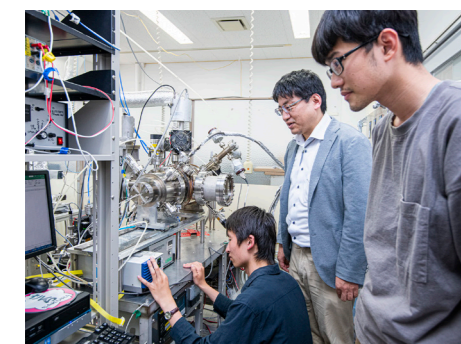
入って広がる高専の楽しさ！



エネルギーコース

Energy Course
考えよう！エネルギーと地球環境

電力を中心としたエネルギー技術やエレクトロニクスをはじめ、情報、通信分野の技術まで広範囲に学びます。



応用化学コース

Applied Chemistry Course
新たなものを生み出す「化学」反応

化学分野を中心に、高分子材料などの材料系分野および環境系、生物系分野まで総合的に学びます。



環境生命コース

Life and Environmental Science Course
バイオテクノロジーで明るい未来を

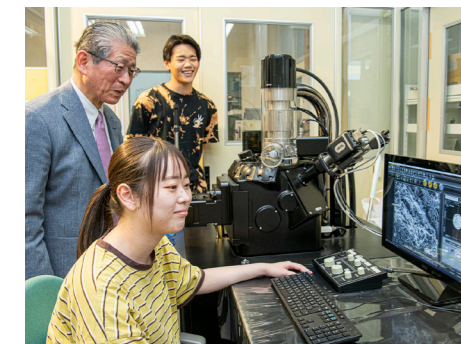
化学・生物系分野を基本とし、生物工学・遺伝子工学などの生命現象に関する分野や環境系分野を重点的に学びます。



メカニクスコース

Mechanics Course
人と環境に優しい「機械」を創る

機械工学系分野を中心とし、ロボットなどのメカトロニクス技術を含んだ総合的なものづくり技術を学びます。



情報システムコース

Information System Course
「スマホ」も「アプリ」も情報システム

コンピュータのしくみや構造、それを動かすプログラムおよび通信システムなどの情報通信技術分野を学びます。



建築コース

Architecture Course
人々の住環境を豊かにできる建築

建築物を通して生活環境を創造する建築分野について、その計画、設計、構造、材料などの技術分野を学びます。



学生支援

入学時の諸経費

授業料は法令等の改正により改定されることがあります。

項目	金額	備考
入学金	84,600円	
授業料(半期分)	117,300円	年額234,600円
教科書等購入費	約100,000円	教科書・教材・体操服等
学生会入会金・会費	9,000円	入会金2,000円、会費年額7,000円
後援会関係経費	32,000円	入会金等12,000円、会費年額20,000円
同窓会経費	15,000円	
計	334,900円	※制服代は含まず

●参考 制服代(男子)約30,000円 黒色の詰襟標準学生服(中学校時の制服使用可)
制服代(女子)約50,000円

入学料免除・徴収猶予制度

特別な事情により入学料の納付が著しく困難であると認められる場合は選考のうえ、入学料の全額または半額を免除、あるいは、その徴収を猶予することがあります。

高等教育の修学支援制度(4年生以上)

住民税非課税世帯及びそれに準じる世帯の日本人学生を対象に、日本学生支援機構の給付奨学金に加え、授業料の減免による支援が実施されます。

就学支援金制度(1～3年生)

公立高校生が負担軽減される額と同額が授業料より減額されます。ただし、保護者の所得に応じて就学支援金が加算または、不支給となることがあります。

奨学金制度

人物・学業成績ともに優れ、かつ経済的理由により修学が困難な学生に対して、申請に基づき選考の上、日本学生支援機構等から、奨学金が貸与または給付されます。

学生寮(岱明寮)

約270名の学生が教員の指導のもとに、規律正しい集団生活の中でマナーと連帯感を身につけながら、寮生活を送っています。寮費(寄宿寮、食費、光熱水費など)は月額約45,000円です。