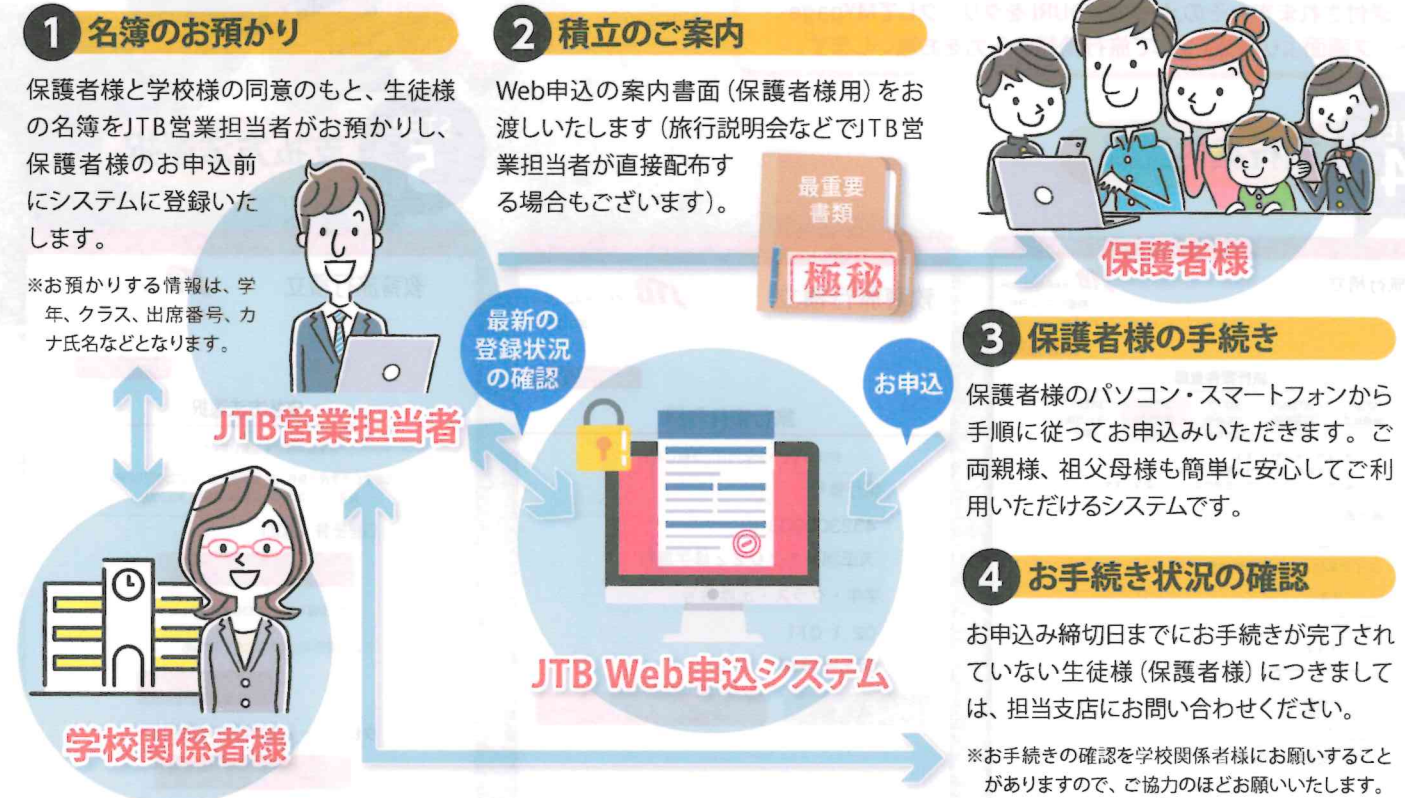


# JTB教育旅行積立“Web申込システム”の手続きフロー



**JTB Web申込システムなら** 従来の媒体を利用していた頃に比べて、手続きの手間が一気に省けます。また、国際基準に適合したセキュリティマネジメントシステムを導入しており、安心してご利用いただけます。

- 決済に関して**
  - 口座振替処理は集金代行の外部サイト「Web口座振替受付サービス」に移行します。掲示される銀行より、ご希望の銀行を選択の上、ガイダンスに従って、お手続きをお願いします。
  - クレジットの場合も同様に外部サイトに移行します。同様にご希望のクレジット会社のガイダンスに従って、お手続きをお願いします。
- セキュリティシステムについて**

JTB教育旅行積立システムはセキュリティマネジメントシステムに関する国際基準に適合した会社に委託し開発しております。また、申込Webサイトで利用する集金代行サービスは三菱UFJファクター株式会社に業務を委託。現時点で最も解読が困難なインターネット通信時にSSL (Secure Sockets Layer) 暗号化通信方式を採用していますので、ご安心ください。

### Q&A よくあるお問い合わせ

**Q** メールが受信できません。

**A** お使いのパソコンやスマートフォンの設定により登録完了メールが正常に受信できない場合があります。その場合は下記をご確認のうえ、もう一度操作をしてください。

- ▶メールアドレスは正しく入力されていますか?
- ▶「設定」や「アドレス帳」などから使用されているメールアドレスを確認してください。
- ▶「迷惑メールのフィルター設定」をしていませんか?
- ▶@nekonet.co.jpのメールが受信できるように設定してください。
- ▶「URLを含むメールは受信をしない」設定をしていませんか?

**Q** 「URLリンク付きメールの拒否」の設定を解除してください。

**A** ▶ご利用場所の通信速度は安定していますか? アンテナマークが表示されており、電波が強いことを確認してください。

**Q** ▶メールが迷惑メールフォルダ等に移動していませんか? 迷惑メールのフィルタ設定を解除してください。

**Q** 画面が変わるときに、「ページの有効期限切れ」などのエラーメッセージが出ます。

**A** ブラウザの「戻る」機能は使用しないでください。画面に表示されているボタン以外で操作をされると、「ページの有効期限切れ」などのエラーが表示され、自動的に接続が切断されますので、ご注意ください。前の画面に戻る場合は、画面内の「戻る」ボタンからお戻りください。

**Q** Webページが正しく表示されません。

**A** 次の方法をお試しください。

- ブラウザを一度閉じて、開きなす。
- ブラウザのキャッシュを削除する。
- パソコンの再起動を行う。

**Q** Web口座振替の手続きになぜキャッシュカードの暗証番号が必要なのですか?

**A** 金融機関のお届け印の代わりに、キャッシュカードの暗証番号のご入力が必要になります。

# JTB教育旅行積立

with a Smartphone, Tablet and Personal Computer

Web申込システム



万全のセキュリティで安心・安全

スマホ・タブレット・パソコンなどお持ちの端末で

旅行申込から口座登録まで簡潔に完了!

※本画面は登録後、2回目以降からのログイン画面です。



JTB 感動のそばに、いつも。

※本企画書掲載の写真・文章の無断転載を禁じます。

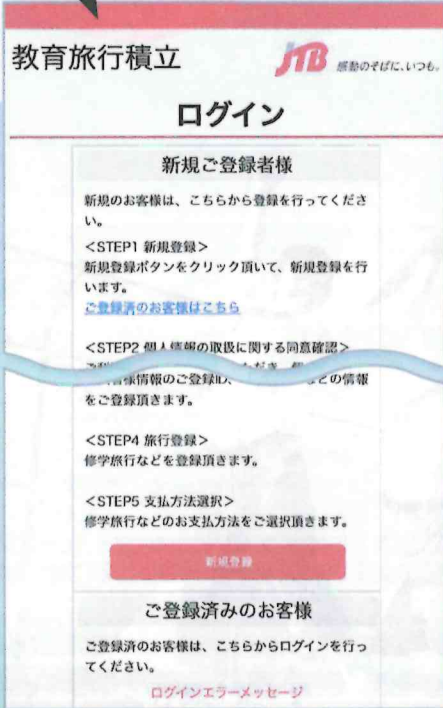
※表紙の写真はイメージです。



# 簡単5STEP! 所要時間 約15分

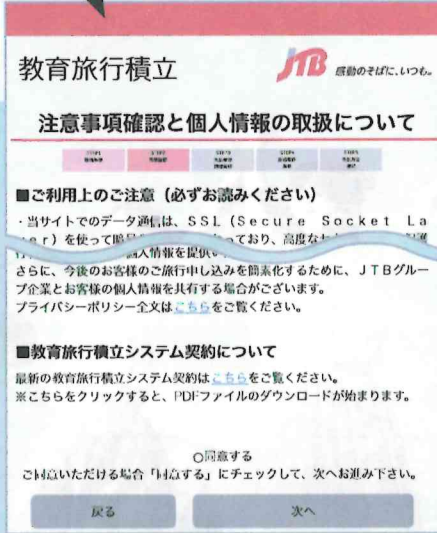
スマホ版で解説 画面上の説明文に従って入力していけば、簡単に完了します。(PCやタブレットでも内容は全く同じです。)  
※STEP1の開始前に案内状記載のURL又はQRコードよりアクセスしてください。

## STEP 1 新規登録



新規登録ボタンを押してください。

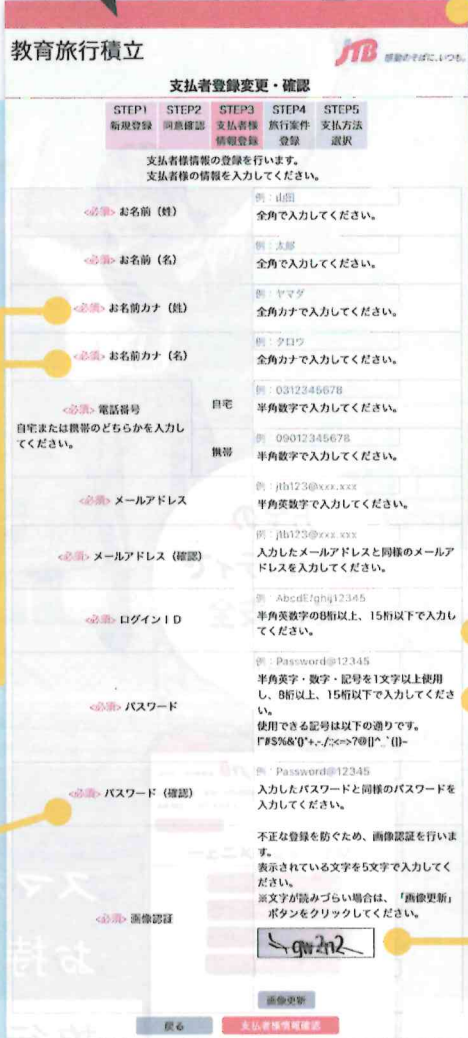
## STEP 2 同意確認



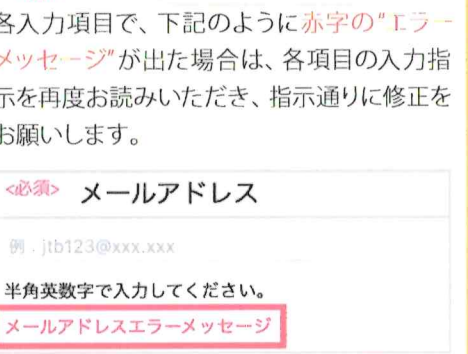
「同意する」にチェックして、次へを押します。

**注意ポイント** お名前(姓)・(名) お名前と口座名義人・クレジットカード名義人が異なっても問題はございません。

## STEP 3 支払者様情報登録



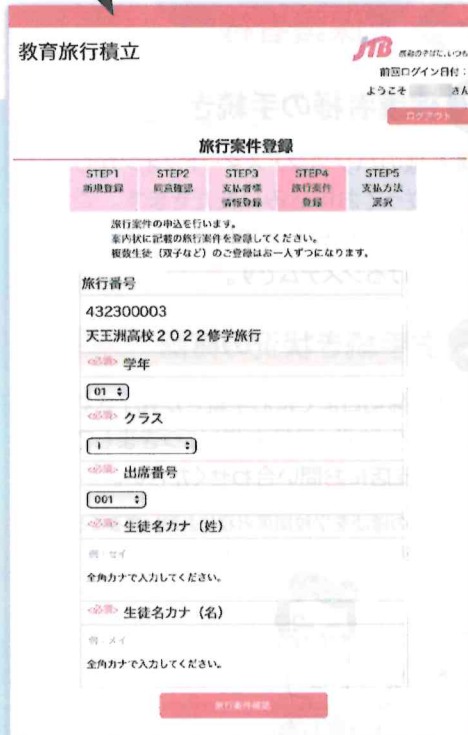
**注意ポイント** エラーメッセージについて 各入力項目で、下記のように赤字の「エラーメッセージ」が出た場合は、各項目の入力指示を再度お読みいただき、指示通りに修正をお願いします。



入力間違いがあると、「エラーメッセージ」が出ますので、確認して再度入力してください。

**注意ポイント** 少し時間がかかるSTEPです ※STEP3の完了後、登録いただいたメールアドレス宛にメールが送付されます。そのメール内のURLをクリックしてMyPageトップ画面よりログインして旅行情報の入力をお願いします。

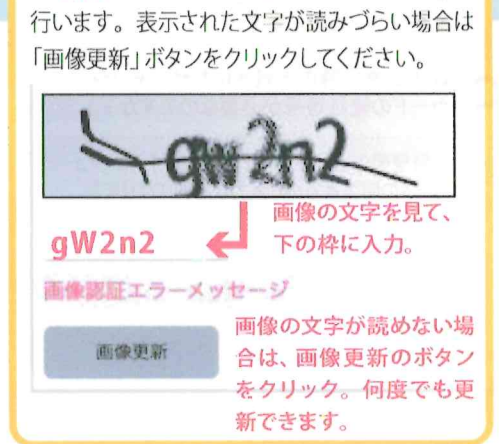
## STEP 4 旅行案内登録



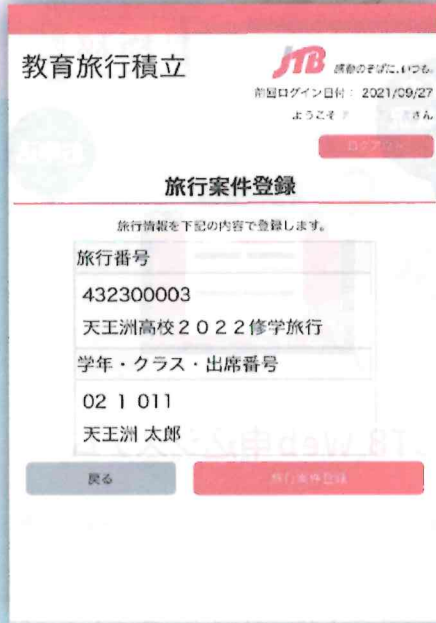
- 旅行番号は別紙案内書面QRコード下に記載しております。
- 学年・クラス・出席番号は生徒様に確認の上、選択をお願いします。

**注意ポイント** ログインID・パスワード お客様ご自身で設定をお願いします。

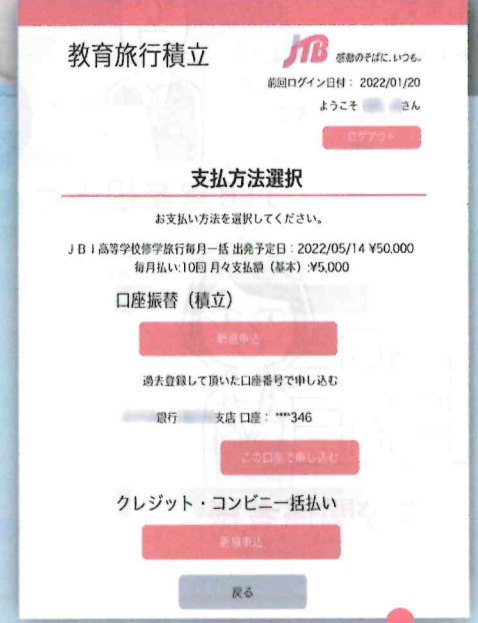
**注意ポイント** 『画像認証』について 不正な登録を防ぐため、画像認証を行います。表示された文字が読みづらい場合は「画像更新」ボタンをクリックしてください。



## STEP 5 支払方法選択



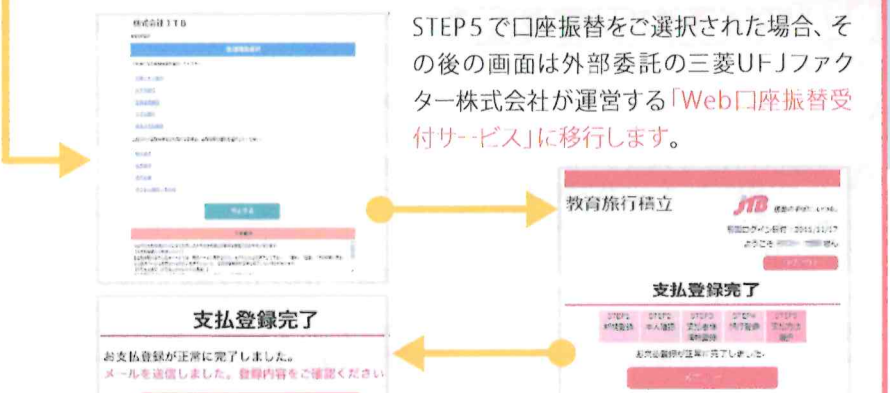
●必ず、登録内容をご確認の上、「旅行案内登録」のクリックをお願いします。



●「口座振替」または「クレジット・コンビニ一括払い」をご希望のお客様向けの画面です。 ●ご希望の決済方法をご選択ください。

**注意ポイント** 決済方法について お支払い時(口座引落時)の手数料はかかりません。

口座振替 積立	金融機関サイトで口座情報をご登録ください。
クレジット コンビニ一括払い	手続き終了です。旅行出発前にお支払いに関するメールが配信されます



STEP5で口座振替をご選択された場合、その後の画面は外部委託の三菱UFJファクター株式会社が運営する「Web口座振替受付サービス」に移行します。  
●口座振替登録した方は金融機関サイトで登録後、支払登録完了画面と【Web口座受付サービス】より配信される登録完了メールをご確認ください。  
※「Web口座振替受付サービス」よりメールが配信されます。

**注意ポイント** 「支払者様情報登録」の入力について

区分	留意事項
お名前(姓)(名)	全角で入力
お名前カナ(姓)(名)	全角で入力
電話番号	自宅(固定電話)あるいは携帯 半角数字で入力 "ー"なし 例:0312345678
メールアドレス	半角英数字*で入力 例:jtb123@xxx.xx
メールアドレス(確認)	上で入力したメールアドレスを確認のため入力
ログインID	半角英数字*の8桁以上、15桁以下で入力 例:AbcdEfgHij12345
パスワード*2	半角英数字*に加えて、記号を1文字以上使用し、8桁以上、15桁以下で入力 例:Password#%12345 (使用できる文字) 半角英字/大文字 ABCDEFGHIJKLMNOPQRSTUVWXYZ 小文字 abcdefghijklmnopqrstuvwxyz 数字 0123456789 記号 !"#%&'()*+,-./:;<=>?@^_`{ }~[-]
パスワード(確認)	入力したパスワードと同様のパスワードを入力
画像認証	不正な登録を防ぐため、画像認証を行います

\*1: 半角英数字 → 英字は小文字・大文字のどちらの使用も可で、混在させる必要はありません。  
\*2: パスワード → 設定できないパスワードは以下の通りです。  
● 英文字のみ (=ASSWCARDなど数字と記号が入っていない)  
● 数字のみ (=85623など英字と記号が入っていない)  
● 桁の過不足 (7文字以下、16文字以上)